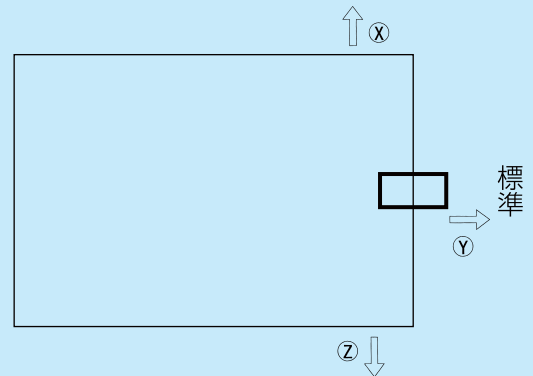


# ● JP式 FRP製 側溝流入床吊り型 グリーストラップ



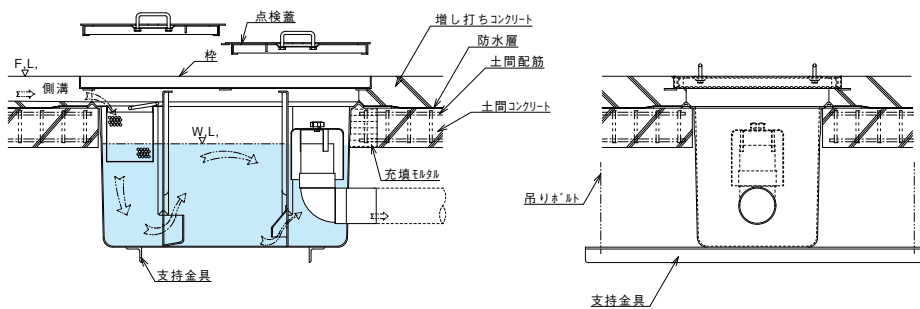
## パイプ流出口 位置



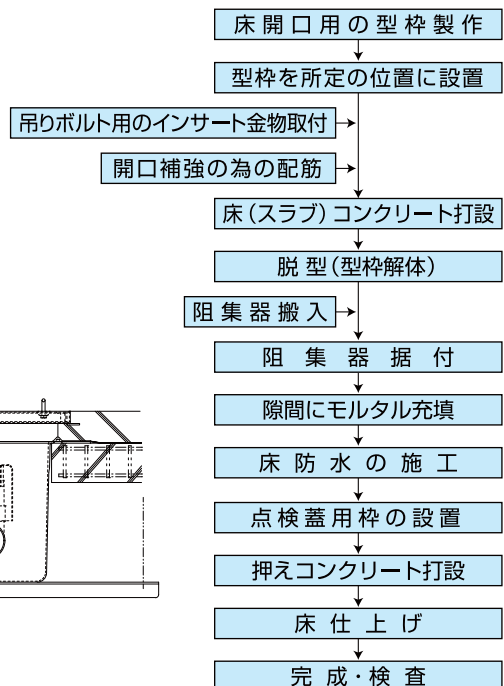
\*標準品は、③方向となっておりますが、  
①または②方向に変更も可能です。  
流出口変更の場合は、排出口方向、口径、  
価格等 御確認ください。

## 施工図

### FRP製床吊り型側溝流入式グリース阻集器 標準推奨施工例



## 施工手順



\*防火区画貫通施工の場合は耐火型をご使用下さい。(P35 ~を御参照下さい。)