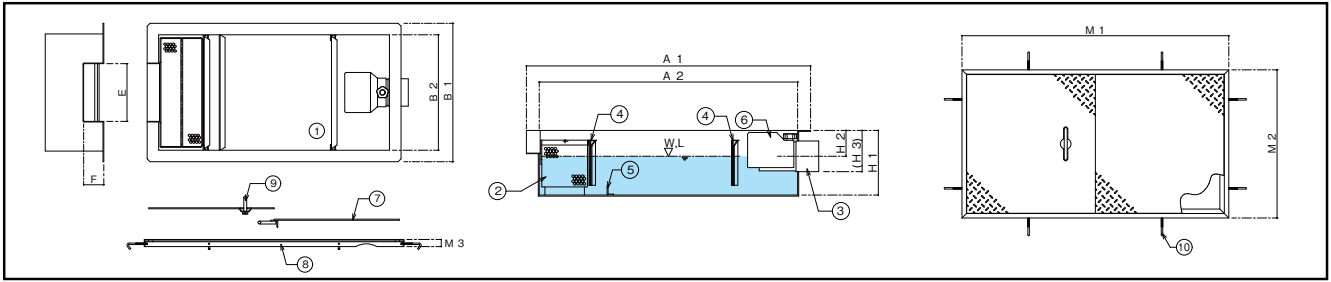


SUS製 側溝流入シンダー内埋設型

浅型 200H 21ℓ ~ 105ℓ

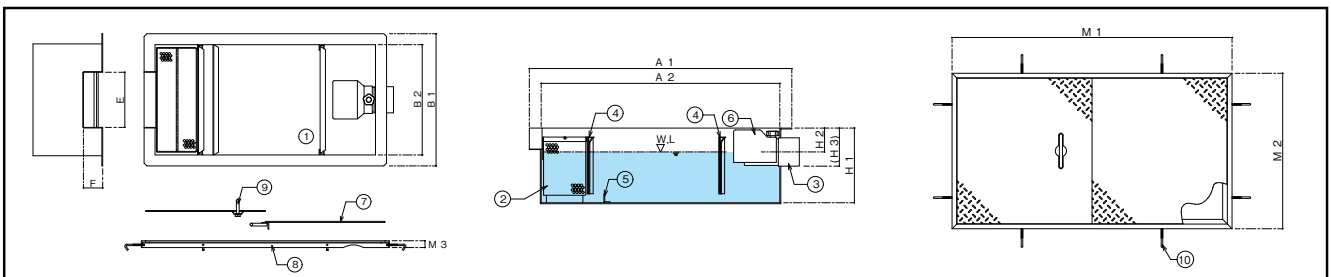


| 品番 | 容量 | 槽数 | 口径 | 本体寸法 | | | | | | | | 点検蓋寸法 | | | 蓋数 | |
|-----------------|-----|----|-----|------|------|-----|-----|-----|----|-------|-----|-------|------|-----|----|----|
| | | | | A1 | A2 | B1 | B2 | H1 | H2 | H3 | E | F | M1 | M2 | | M3 |
| JP-SOSC-630-20 | 21 | 3 | 80 | 660 | 600 | 360 | 300 | 200 | 80 | (127) | 200 | 70 | 680 | 380 | 25 | 1 |
| JP-SOSC-840-20 | 38 | 3 | 80 | 880 | 800 | 480 | 400 | 200 | 80 | (127) | 200 | 70 | 900 | 500 | 25 | 2 |
| JP-SOSC-1050-20 | 60 | 4 | 100 | 1080 | 1000 | 580 | 500 | 200 | 80 | (140) | 200 | 70 | 1100 | 600 | 25 | 2 |
| JP-SOSC-1260-20 | 86 | 4 | 100 | 1280 | 1200 | 680 | 600 | 200 | 80 | (140) | 200 | 70 | 1300 | 700 | 25 | 3 |
| JP-SOSC-1560-20 | 105 | 4 | 100 | 1580 | 1500 | 680 | 600 | 200 | 80 | (140) | 200 | 70 | 1600 | 700 | 25 | 3 |

| 番号 | 名称 | 規格・寸法 |
|----|--------|------------------|
| ① | 本体 | SUS 304 |
| ② | バスケット | SUS 304 バチングプレート |
| ③ | 流出口 | 内ネジソケット |
| ④ | 可動式整流板 | SUS304 |
| ⑤ | 固定式整流板 | SUS304 |
| ⑥ | バイキャップ | FRP |
| ⑦ | 点検口 蓋 | シマ板 |
| ⑧ | 点検口 枠 | Lアングル |
| ⑨ | 落込式取手 | 10φ |
| ⑩ | ステー | M6φ ネジ |

※()内参考寸法は、外形寸法です。

浅型 250H 30ℓ ~ 150ℓ

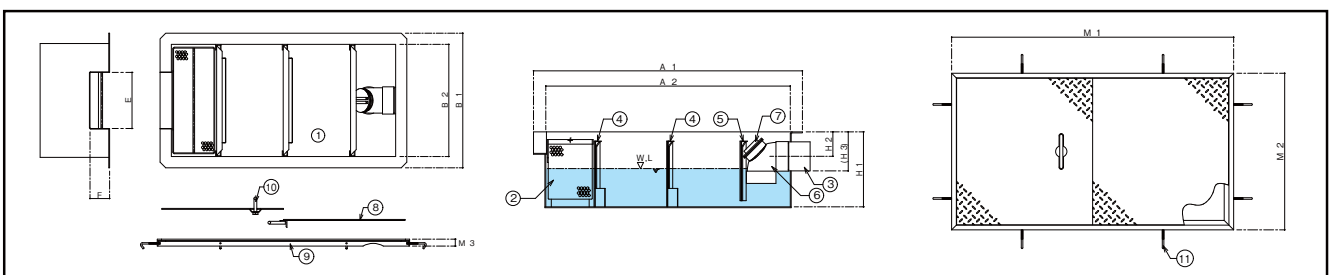


| 品番 | 容量 | 槽数 | 口径 | 本体寸法 | | | | | | | | 点検蓋寸法 | | | 蓋数 | |
|-----------------|-----|----|-----|------|------|-----|-----|-----|----|-------|-----|-------|------|-----|----|----|
| | | | | A1 | A2 | B1 | B2 | H1 | H2 | H3 | E | F | M1 | M2 | | M3 |
| JP-SOSC-630-25 | 30 | 3 | 80 | 660 | 600 | 360 | 300 | 250 | 80 | (127) | 200 | 70 | 680 | 380 | 25 | 1 |
| JP-SOSC-840-25 | 55 | 3 | 80 | 880 | 800 | 480 | 400 | 250 | 80 | (127) | 200 | 70 | 900 | 500 | 25 | 2 |
| JP-SOSC-1050-25 | 85 | 4 | 100 | 1080 | 1000 | 580 | 500 | 250 | 80 | (140) | 200 | 70 | 1100 | 600 | 25 | 2 |
| JP-SOSC-1260-25 | 122 | 4 | 100 | 1280 | 1200 | 680 | 600 | 250 | 80 | (140) | 200 | 70 | 1300 | 700 | 25 | 3 |
| JP-SOSC-1560-25 | 150 | 4 | 100 | 1580 | 1500 | 680 | 600 | 250 | 80 | (140) | 200 | 70 | 1600 | 700 | 25 | 3 |

| 番号 | 名称 | 規格・寸法 |
|----|--------|------------------|
| ① | 本体 | SUS 304 |
| ② | バスケット | SUS 304 バチングプレート |
| ③ | 流出口 | 内ネジソケット |
| ④ | 可動式整流板 | SUS304 |
| ⑤ | 固定式整流板 | SUS304 |
| ⑥ | バイキャップ | FRP |
| ⑦ | 点検口 蓋 | シマ板 |
| ⑧ | 点検口 枠 | Lアングル |
| ⑨ | 落込式取手 | 10φ |
| ⑩ | ステー | M6φ ネジ |

※()内参考寸法は、外形寸法です。

浅型 250H 42ℓ ~ 105ℓ



| 品番 | 容量 | 槽数 | 口径 | 本体寸法 | | | | | | | | 点検蓋寸法 | | | 蓋数 | |
|---------------|-----|----|-----|------|------|-----|-----|-----|----|-------|-----|-------|------|-----|----|----|
| | | | | A1 | A2 | B1 | B2 | H1 | H2 | H3 | E | F | M1 | M2 | | M3 |
| JP-SOSC-840H | 42 | 4 | 80 | 880 | 800 | 480 | 400 | 245 | 80 | (127) | 200 | 70 | 900 | 500 | 25 | 2 |
| JP-SOSC-1050H | 60 | 4 | 100 | 1080 | 1000 | 580 | 500 | 245 | 85 | (140) | 200 | 70 | 1100 | 600 | 25 | 2 |
| JP-SOSC-1260H | 86 | 4 | 100 | 1280 | 1200 | 680 | 600 | 245 | 85 | (140) | 200 | 70 | 1300 | 700 | 25 | 3 |
| JP-SOSC-1560H | 105 | 4 | 100 | 1580 | 1500 | 680 | 600 | 245 | 85 | (140) | 200 | 70 | 1600 | 700 | 25 | 3 |

| 番号 | 名称 | 規格・寸法 |
|----|----------|------------------|
| ① | 本体 | SUS 304 |
| ② | バスケット | SUS 304 バチングプレート |
| ③ | 流出口 | 内ネジソケット |
| ④ | 可動式整流板 A | SUS 304 |
| ⑤ | 可動式整流板 B | SUS 304 |
| ⑥ | トラップ部 | 塩ビ DL |
| ⑦ | 掃除口 | 塩ビ CO |
| ⑧ | 点検口 蓋 | シマ板 |
| ⑨ | 点検口 枠 | Lアングル |
| ⑩ | 落込式取手 | 10φ |
| ⑪ | ステー | M6φ ネジ |

※()内参考寸法は、外形寸法です。

浅
型