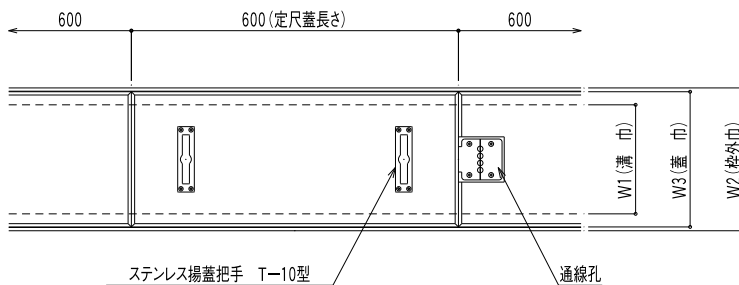


国土交通省建築工事標準詳細図 1-21-4



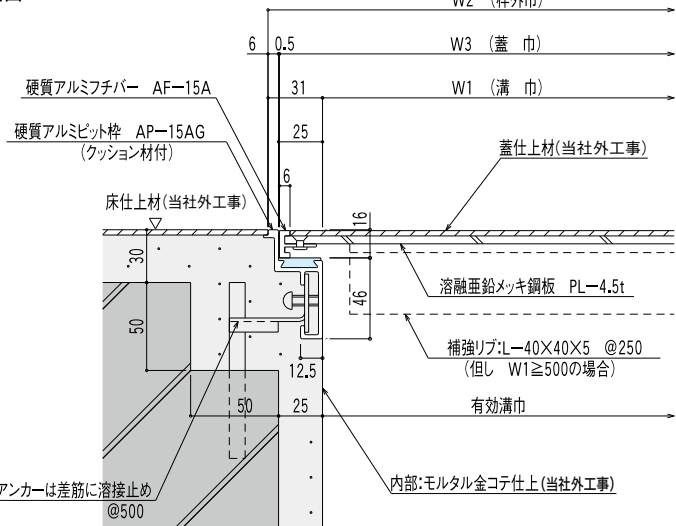
■平面図



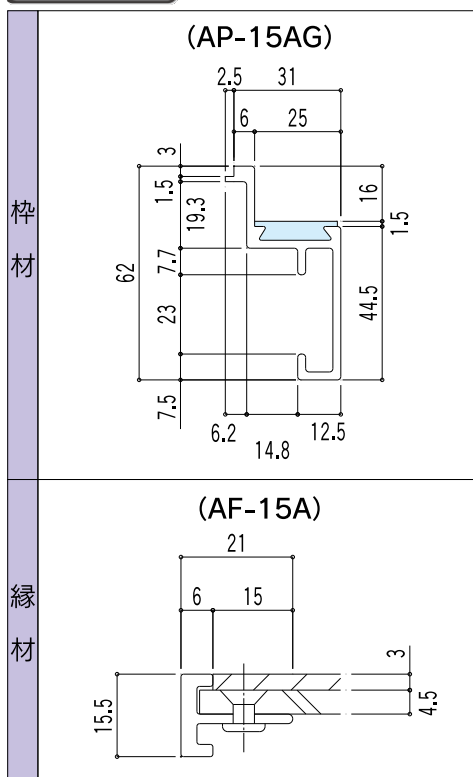
(注) 仕上材は含まれません。

納まり図

■断面図



枠材と縁材



寸法表

型式	規格	蓋板厚	蓋厚	溝巾 (W1)	枠外巾 (W2)	蓋巾 (W3)	定尺	質量 (Kg/枚)
JP-WAV-2	150	4.5	15.5	150	212	199	600	4.3
	200			200	262	249		5.4
	250			250	312	299		6.4
	300			300	362	349		7.5
	350			350	412	399		8.5
	400			400	462	449		9.6
	450			450	512	499		10.7
	500			500	562	549		16.8
	550			550	612	599		18.3
	600			600	662	649		19.8
	650			650	712	699		21.4
	700			700	762	749		22.9
750	750	812	799	24.5				
800	800	862	849	26.0				
850	850	912	899	27.5				
900	900	962	949	29.1				

☆溝巾500以上は補強リブ付(L-40×40×5)となります。最大適応溝巾は1300まで対応可能です。(3530N/m)

☆スーパー等で重量物が通る所はW1=400、450は補強付となります。

※この製品は国土交通省建築工事標準詳細図1-21-4

☆規格品以外も製作致します。

仕様

品名	材質	摘要
アルミビット枠	A6063S-T5	アルミニウム合金押出型材
蓋アルミ縁材	A6063S-T5	陽極酸化塗装複合被膜(A2種)
クッション材	塩ビ系ゴム	
蓋板	4.5t SGH400-Z27	溶融亜鉛メッキ鋼板
ステンレス揚蓋把手	SUS304	蓋5枚に1枚の割合で取り付け

適応床仕上げ材

樹脂タイル、長尺塩ビシート、塗床(厚み 3mm以下)

■樹脂タイル(シート)は汚れにくく、湿気に強いという特徴があります。

POINT

- ◎モルタル受けプレートを取ればビット内は隠切となり蓋は正形蓋できれいに納まります。納まり参考例P40ページ参照下さい。
- ◎クッション材により蓋のがたつき騒音を防ぎます。
- ◎枠目地部にモルタル仕上用のゴテ目地がついています。
- ◎通線孔がつけられます。(P32ページ参照)
- ◎金属製束を用いれば蓋を分割し軽量化できます。P29ページ参照下さい。

設計注意事項

- 1) 設計荷重は床用3530N/m²(360kgf/m²)又は中央集中荷重980N/枚(100kgf/枚)以上とする。
- 2) 許容たわみ量はℓ/200以下とする。
- 3) 搬入口が大型の時はアングルで補強するなど別途検討する。
- 4) 腐食の恐れがある場所はステンレス又はアルミとする。

※キロニュートン計算式
N(kN) = Kgf(ton) × 9.80665

CHECK

- ◎ご注文の際は下記項目をご確認下さい。
- 1) 荷重
 - 2) 材質
 - 3) 板厚
 - 4) 溝巾
 - 5) 高さ
 - 6) 把手
 - 7) 仕上材

LOOK

※把手についてはP33ページをご参照ください。