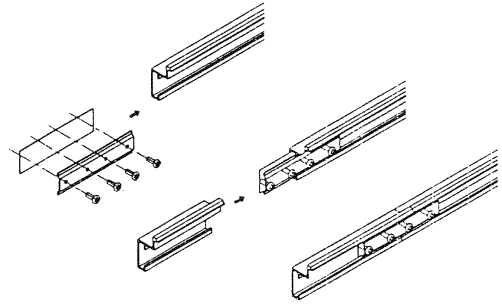


# コーナー・部材

## 直線ジョイント (現場にて取り付けとなります。)



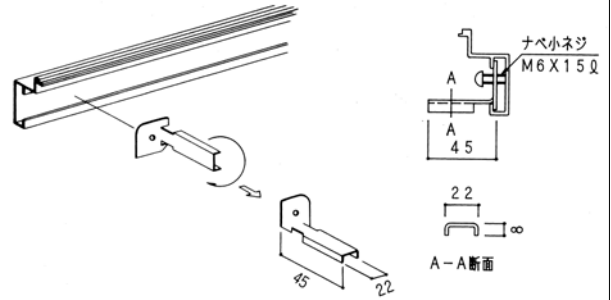
※受枠の接続は直線ジョイントを図のように差し込みネジを締め付けて固定して下さい。



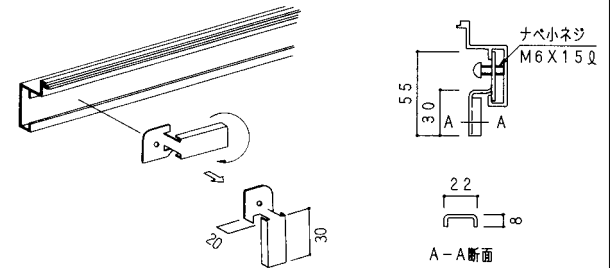
## 溶接アンカー



※溶接アンカーは図のように回転させて取付ネジを締め付けて下さい。

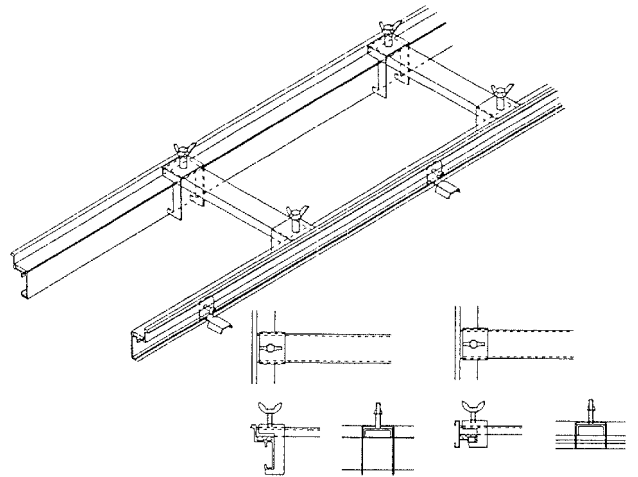


## 立付アンカー



## ビットレベルS-1

- ・幅決め材
- ・アルミ枠全般  
(但しAP-25AG、AP-30AG、AP-15Dは除く)



## ビットレベルS-2

- ・幅決め材
- ・ステンレス枠全般
- ・アルミ枠 (AP25AG、30AGのみ)



※受枠の幅決めはビットレベルを使用します。図のように受枠へ幅決め材を直角にセットし、ビットレベルを受枠に引掛け蝶ボルトを締め付けて下さい。

## 受枠ジョイント金具 (アルミ受枠の各ジョイント部分に取り付けております。)

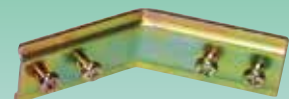
・入隅コーナージョイント

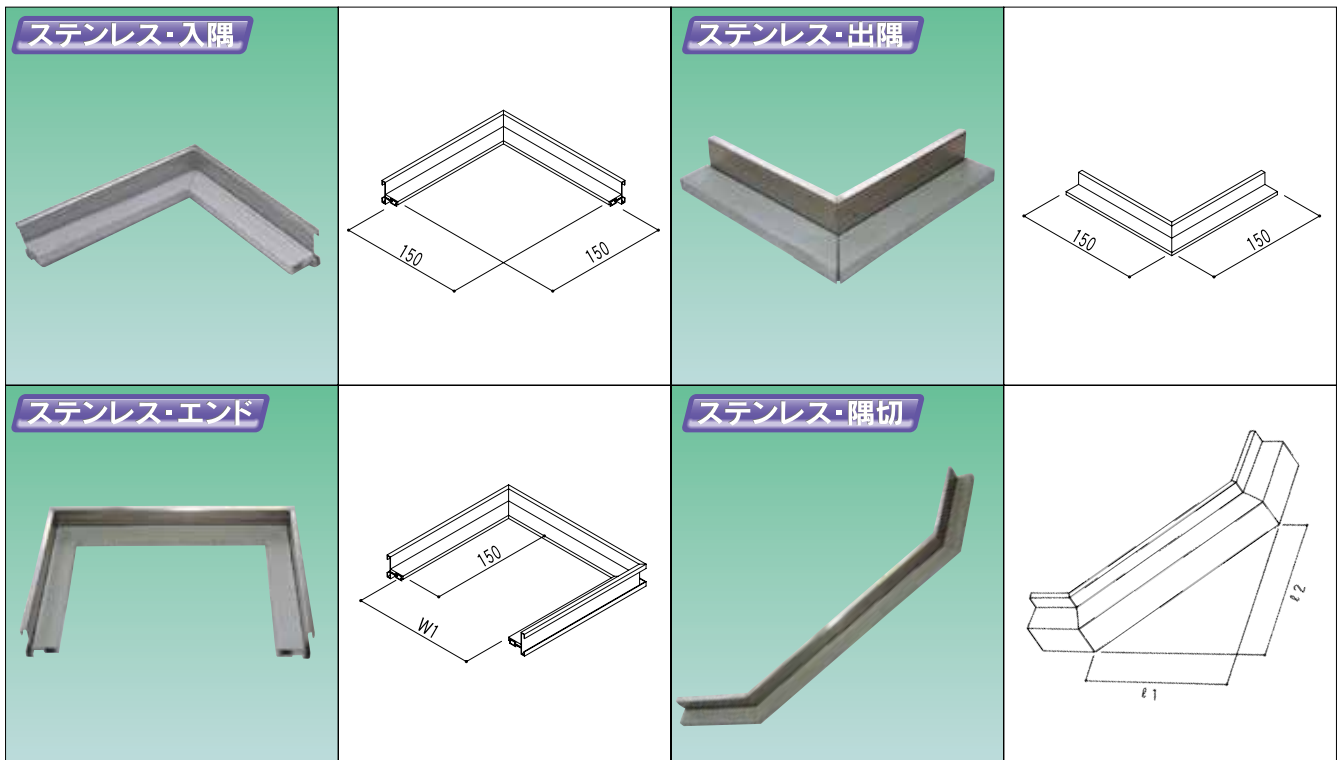
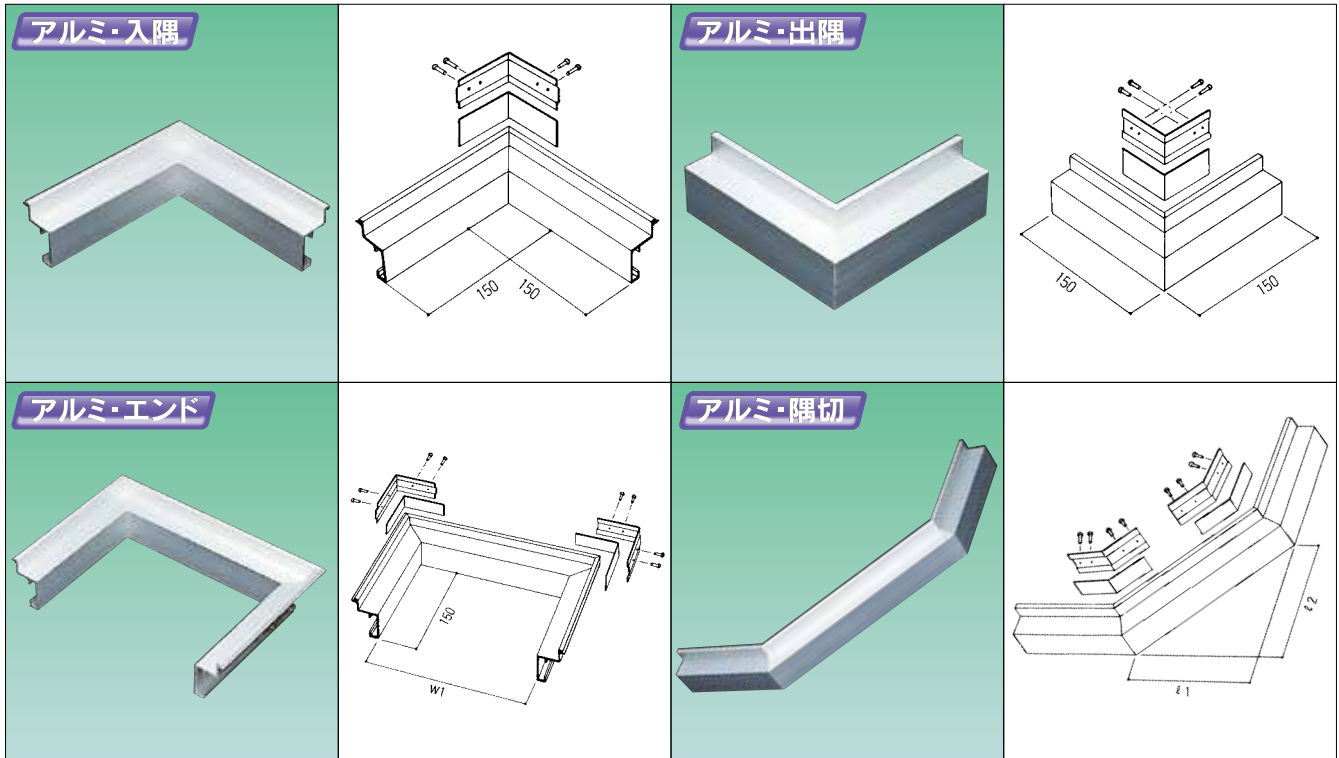


・出隅コーナージョイント



・隅切コーナージョイント





※規格品以外の寸法も製作いたします。