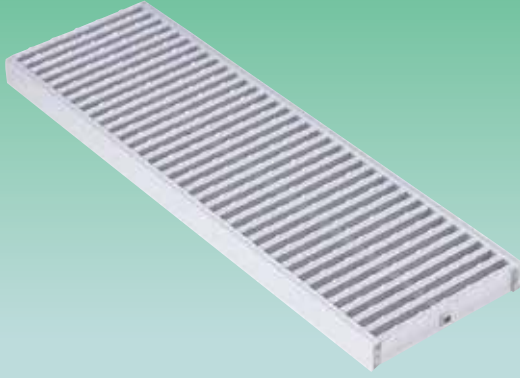
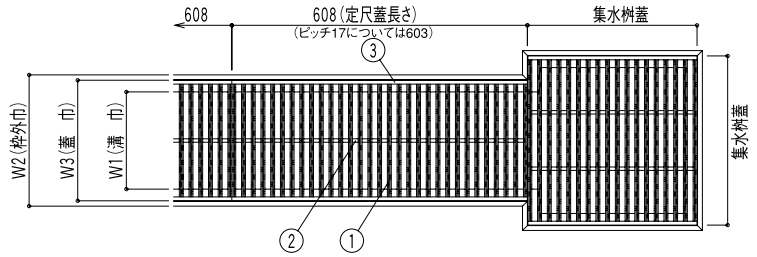


歩行用



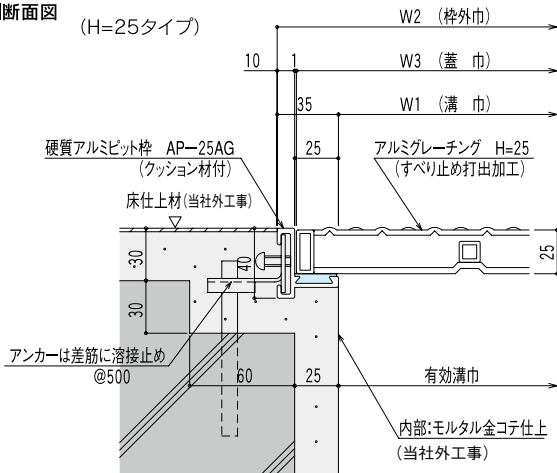
■平面図



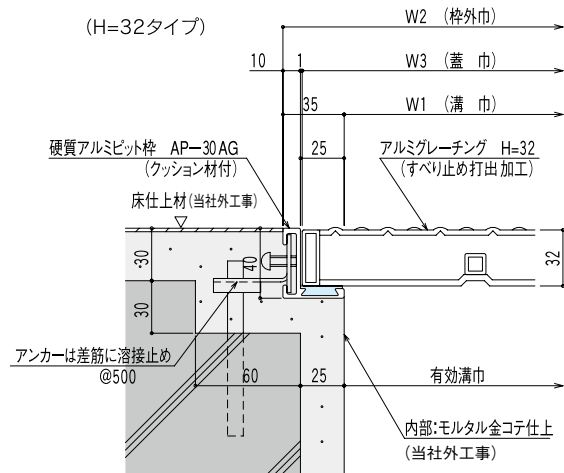
部品構成  
①メインバー: A6N01S-T5  
②クロスバー: A6N01S-T5  
③エンドバー: A6N01S-T5

■断面図

(H=25タイプ)



(H=32タイプ)

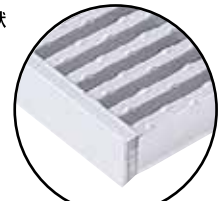
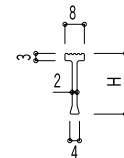


■寸法表

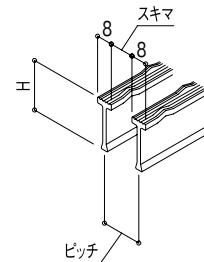
溝巾 (mm)	型式名称	寸法 (mm)		ピッチP=25 スキ間S=17		ピッチP=20 スキ間S=12		ピッチP=17 スキ間S=9		ピッチP=15 スキ間S=7	
		W	高さH	質量 (kg/枚)	定尺	質量 (kg/枚)	定尺	質量 (kg/枚)	定尺	質量 (kg/枚)	定尺
100	JP-AGTN	148	25	1.2	608	1.3	608	1.5	603	1.7	608
			32	1.5		1.7		1.9		—	
150		198	25	1.5	1.8	2.0	2.2				
			32	1.9	2.2	2.4	—				
200		248	25	1.8	2.1	2.3	2.5				
			32	2.1	2.5	2.8	—				
250		298	25	2.0	2.4	2.7	3.0				
			32	2.4	2.8	3.2	—				
300		348	25	2.4	2.8	3.2	3.6				
			32	2.5	3.6	4.0	—				
350	398	25	2.7	3.1	3.5	4.0					
		32	3.3	3.9	4.4	—					

☆規格品以外も製作致します。  
☆コーナー部分は必ず受枠がまわるようにして下さい。

■メインバーの形状



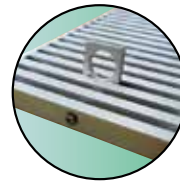
ノンスリップ形状



(打出加工)

■仕様

品名	材質	摘要
アルミビット枠	A6063S-T5	アルミニウム合金押出型材 陽極酸化塗装複合皮膜 (A2種)
クッション材	塩ビ系ゴム	
アルミメインバー	A6N01S-T5	アルミニウム合金押出型材
アルミクロスバー		陽極酸化塗装複合皮膜 (A2種)
アルミエンドバー		メインバー: 打出加工



グレーチング用回転把手

POINT

- ◎メインバーの上面に打出加工を施したTバーが歩群のすべり止め効果を発揮します。
- ◎蓋の開閉に便利な回転把手がつけられます。
- ◎蓋がアルミ製で軽いため保守点検時の蓋の開閉が楽に行なえます。

■設計注意事項

- 1) 設計荷重は、床用3530N/m<sup>2</sup>(360kgf/m<sup>2</sup>)とする。
  - 2) 許容たわみ量は、床用1/300とする。
- ※キロニュートン計算式  
N (kN) = Kgf (ton) × 9.80665

CHECK

◎ご注文は下記要領でご指示ください。

