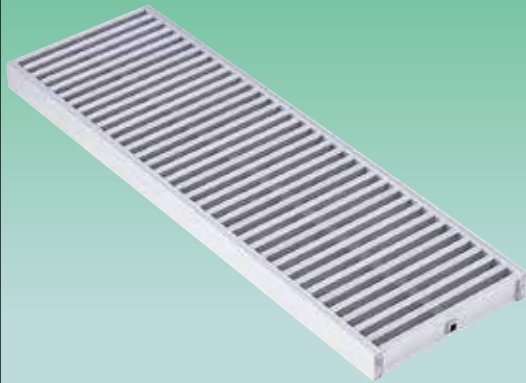
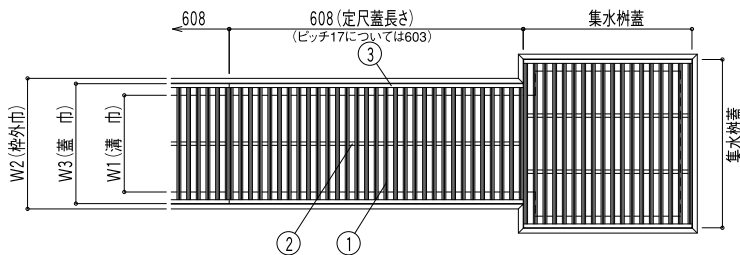


歩行用



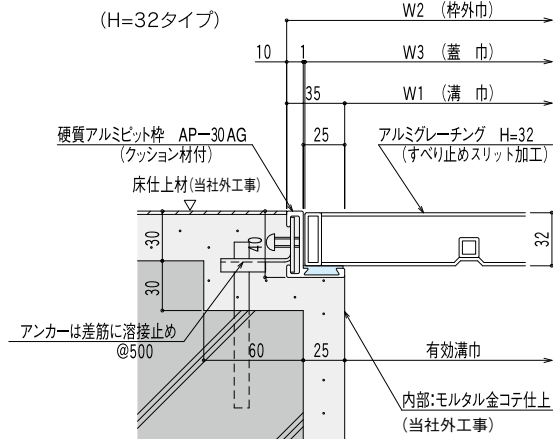
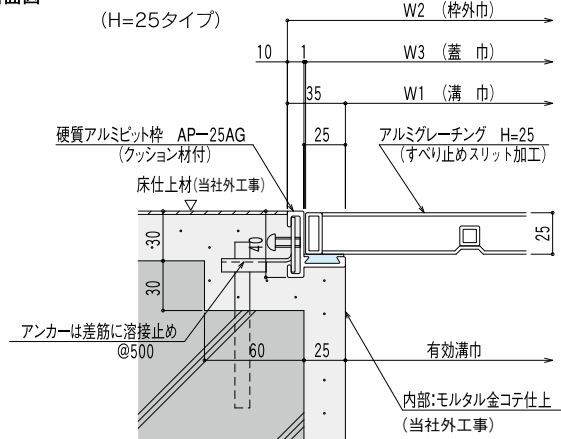
■平面図



部品構成

- ①メインバー: A6N01S-T5
- ②クロスバー: A6N01S-T5
- ③エンドバー: A6N01S-T5

■断面図



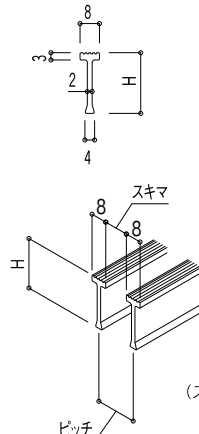
■寸法表

溝巾 (mm)	型式名称	寸法 (mm)		ピッチP=25 スキ間S=17		ピッチP=20 スキ間S=12		ピッチP=17 スキ間S=9		ピッチP=15 スキ間S=7	
		W	高さH	質量 (kg/枚)	定尺	質量 (kg/枚)	定尺	質量 (kg/枚)	定尺	質量 (kg/枚)	定尺
100	JP-AGTS	148	25	1.2	608	1.3	608	1.5	603	1.7	608
			32	1.5		1.7		1.9		—	
150		198	25	1.5		1.8		2.0		2.2	
			32	1.9		2.2		2.4		—	
200		248	25	1.8		2.1		2.3		2.5	
			32	2.1		2.5		2.8		—	
250		298	25	2.0		2.4		2.7		3.0	
			32	2.4		2.8		3.2		—	
300		348	25	2.4		2.8		3.2		3.6	
			32	2.5		3.6		4.0		—	
350	398	25	2.7	3.1	3.5	4.0					
		32	3.3	3.9	4.4	—					

☆規格品以外も製作致します。

☆コーナー部分は必ず受枠がまわるようにして下さい。

■メインバーの形状

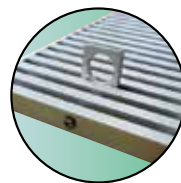


ノンスリップ形状

(スリット加工)

■仕様

品名	材質	摘要
アルミビット枠	A6063S-T5	アルミニウム合金押出型材 陽極酸化塗装複合皮膜 (A2種)
クッション材	塩ビ系ゴム	
アルミメインバー	A6N01S-T5	アルミニウム合金押出型材
アルミクロスバー		陽極酸化塗装複合皮膜 (A2種)
アルミエンドバー		メインバー:ノーマルスリット加工



グレーチング用回転把手

POINT

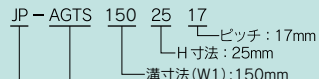
- ◎蓋の開閉に便利な回転把手がつけられます。
- ◎メインバーの上面にすべり止めのスリット加工を施したTバーを採用しています。
- ◎蓋がアルミ製で軽いため保守点検時の蓋の開閉が楽に行なえます。

■設計注意事項

- 1) 設計荷重は、床用3530N/m²(360kgf/m²)とする。
 - 2) 許容たわみ量は、床用1/300とする。
- ※キロニュートン計算式
N (kN) = Kgf(ton) × 9.80665

CHECK

◎ご注文は下記要領でご指示ください。



材質、形状: アルミバーノーマルスリットタイプ
日本ビット製品