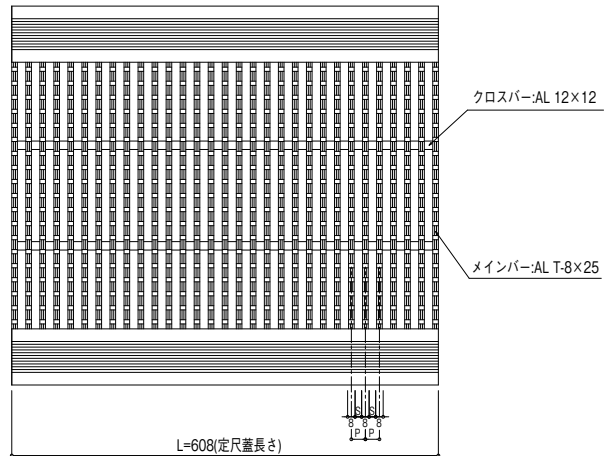
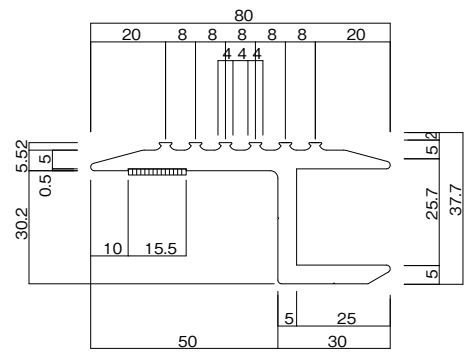
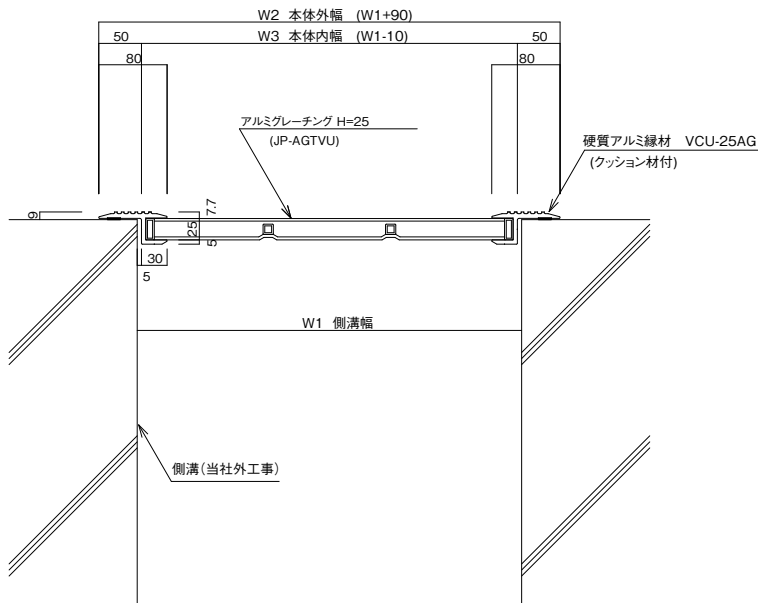


■平面図

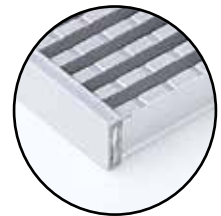
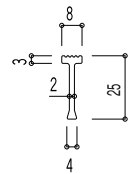


■断面図

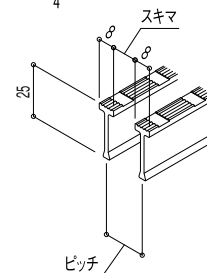


縁材詳細図

■メインバーの形状



ノンスリップ形状

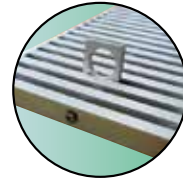


(切削加工)

寸法表

溝巾 (mm)	型式名称	寸法 (mm)		ピッチP=25 スキ間S=17		ピッチP=20 スキ間S=12		ピッチP=17 スキ間S=9		ピッチP=15 スキ間S=7	
		W	高さH	質量 (Kg/枚)	定尺	質量 (Kg/枚)	定尺	質量 (Kg/枚)	定尺	質量 (Kg/枚)	定尺
150	JP-AGTVU-25	140	25	3.3	608	3.5	608	3.8	603	4.0	608
200		190		3.7		3.9		4.3		4.5	
250		240		4.0		4.3		4.8		5.0	
300		290		4.2		4.6		5.2		5.7	
350		340		4.6		5.1		5.8		6.4	
400		390		4.9		5.4		6.2		6.8	
450	440	5.2	5.7	6.7	7.4						

☆規格品以外も製作致します。



グレーチング用回転把手

仕様

品名	材質	摘要
アルミ縁材	A6063S-T5	アルミニウム合金押出型材 陽極酸化塗装複合被膜 (A2種)
クッション材	CRゴム	
アルミメインバー		アルミニウム合金押出型材 陽極酸化塗装複合被膜 (A2種)
アルミクロスバー	A6N01S-T5	メインバー: 切削加工
アルミエンドバー		

POINT

- ◎受枠工事が不要です。
- ◎蓋がアルミ製で軽いため蓋の開閉が楽に行なえます。
- ◎アルミは耐食性に優れ、軽量で磁気を帯びないという特徴があります。
- ◎蓋の開閉に便利な回転把手がつけられます。

設計注意事項

- 1) 設計荷重は、床用3530N/m² (360kgf/m²) とする。
 - 2) 許容たわみ量は、床用1/300とする。
- ※キロニュートン計算式
N (kN) = Kgf(ton) × 9.80665

CHECK

◎ご注文は下記要領でご指示ください。

JP-AGTVU 200 25 17
 ↳ H寸法: 25mm
 ↳ 溝寸法 (W1): 200mm
 ↳ ピッチ: 17mm
 ↳ 材質、形状: アルミTバー打出加工タイプ
 ↳ 日本ピット製品