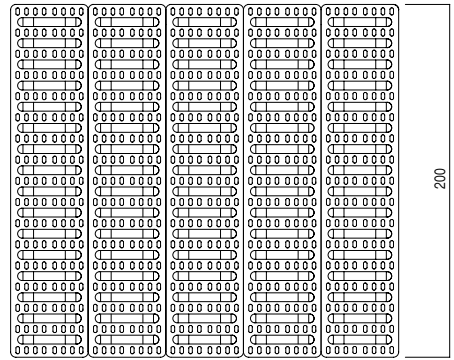
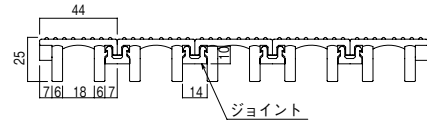


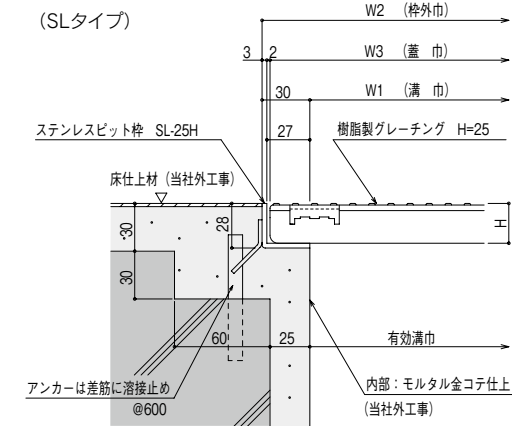
■直線用



■断面図



■断面図



寸法表

| 溝巾 (mm) | 型式名称 | 寸法 (mm) | | ピッチ (P) スキ間 (S) | 定尺 | 質量 (kg/枚) |
|---------|-------|---------|-----|-----------------|---------|-----------|
| | | W | 高さH | | | |
| 150 | JP-JS | 200 | 25 | P=52 S=7 | 1,010mm | 2.5 |

カラー

・オフホワイト



表面形状

※商品写真の色調は印刷のため、実物と多少異なることがあります。

仕様

| 品名 | 材質 | 摘要 |
|--------|------------|-------------------|
| ステンレス棒 | SUS304 | |
| JP-JS | 硬質軟質 (PVC) | 不燃性 カラー:オフホワイト |

☆コーナー部分は必ず受棒がまわるようにして下さい。

耐薬品性

| 浸漬液 | 外観 |
|---------------|------|
| 10%塩酸 | 異常なし |
| 20%水酸化ナトリウム | 異常なし |
| 10%次亜塩素酸ナトリウム | 異常なし |
| 30%硝酸 | 異常なし |
| 30%硫酸 | 異常なし |

・JIS K-6911 5.32に準拠

POINT

- ◎巻き取りが出来るので敷き込みメンテナンスが楽に行えます。
- ◎蓋巾200に限定した製品です。
- ◎開口率が高いので過度なオーバーフロー水を出しません。
- ◎表面の突起で滑りにくくなっています。

■設計注意事項

- 1) 設計荷重は、床用3530N/m²(360kgf/m²)とする。
 - 2) 許容たわみ量は、床用1/300とする。
- ※キロニュートン計算式
N (kN) = Kgf (ton) × 9.80665

CHECK

◎ご注文は下記要領でご指示ください。

JP - JS - 200 25
 H寸法: 25mm
 溝寸法 (W1): 200mm
 材質・形状: 樹脂製グレーチング
 日本ビット製品