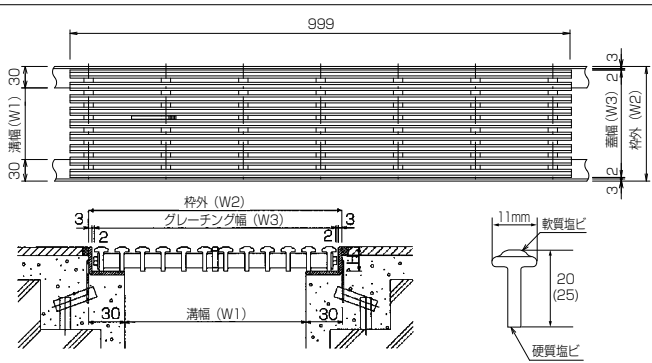
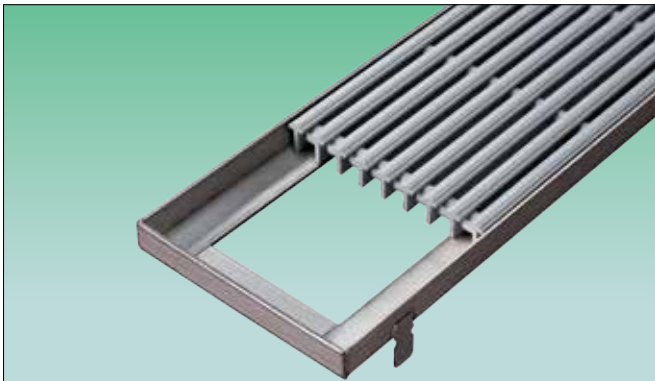


樹脂製

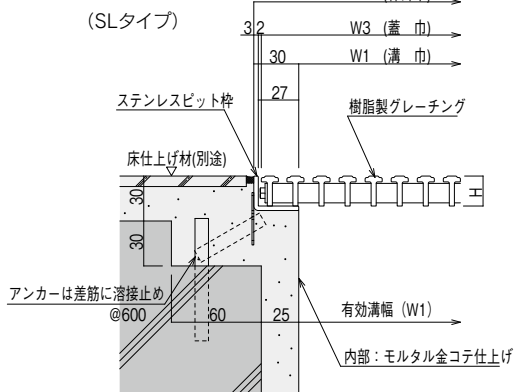
一般歩行用グレーチング

JP-SG-C(標準仕様) JP-SG-K(補強仕様)

表面は柔らかい軟質樹脂を使用したグレーチング



断面図



- (注) 1) 強酸性、強アルカリ性の洗剤は使用しないで下さい。
2) 樹脂製ですので丁寧に取扱い下さい。破損の原因となります。

寸法表 標準仕様

溝巾 (mm)	型式名称	寸法 (mm)		ピッチ (P) スキ間 (S)	定尺	耐荷重	質量 (kg/枚)
		W	高さH				
100	JP-SG-C150H20	150	20	P=17 S=6	999	1.5kN(150kgf)	1.6
	JP-SG-C150H25		25			2.0kN(200kgf)	1.9
150	JP-SG-C200H20	200	20			1.0kN(100kgf)	2.2
	JP-SG-C200H25		25			1.5kN(150kgf)	2.5
200	JP-SG-C250H20	250	20			1.0kN(100kgf)	2.7
	JP-SG-C250H25		25			1.5kN(150kgf)	3.1
250	JP-SG-C300H20	300	20			1.0kN(100kgf)	3.2
	JP-SG-C300H25		25			1.5kN(150kgf)	3.7

補強仕様

溝巾 (mm)	型式名称	寸法 (mm)		ピッチ (P) スキ間 (S)	定尺	耐荷重	質量 (kg/枚)
		W	高さH				
100	JP-SG-K150H20	150	20	P=17 S=6	999	3.0kN(300kgf)	2.2
	JP-SG-K150H25		25			3.0kN(300kgf)	2.4
150	JP-SG-K200H20	200	20			3.0kN(300kgf)	2.9
	JP-SG-K200H25		25			3.0kN(300kgf)	3.2
200	JP-SG-K250H20	250	20			2.5kN(250kgf)	3.6
	JP-SG-K250H25		25			3.0kN(300kgf)	4.0
250	JP-SG-K300H20	300	20			1.5kN(150kgf)	4.4
	JP-SG-K300H25		25			2.0kN(200kgf)	4.8
300	JP-SG-K350H20	350	20			1.5kN(150kgf)	5.1
	JP-SG-K350H25		25			1.5kN(150kgf)	5.6
350	JP-SG-K400H20	400	20			1.5kN(150kgf)	5.8
	JP-SG-K400H25		25			1.0kN(100kgf)	6.4
400	JP-SG-K450H20	450	20	1.0kN(100kgf)	6.4		
	JP-SG-K450H25		25	1.0kN(100kgf)	7.0		
450	JP-SG-K500H25	500	25	1.0kN(100kgf)	7.8		

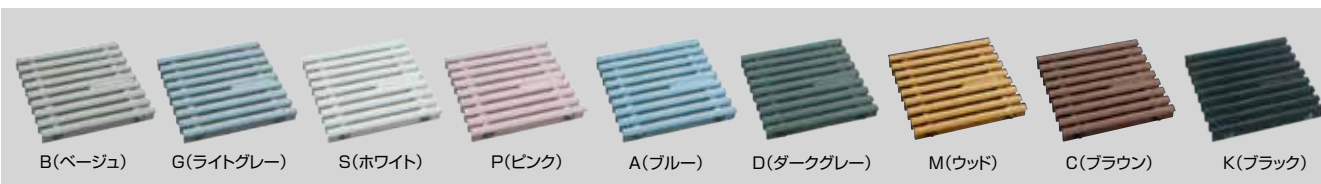
仕様

品名	材質	摘要
ステンレスピット枠	SUS304	
JP-SG-C JP-SG-K	硬質軟質 (PVC)	抗菌、防カビ仕様 カラー: 8種類

- ☆規格品以外も製作致します。
☆コーナー部分は必ず受枠がまわるようにして下さい。
☆斜め加工も製作致します。

カラー

・ご注文の際は必ず色をご指定下さい



※M(ナチュラルウッド)、K(ブラック)は受注生産です。

POINT

- ◎全ての蓋が把手付きなのでお手入れが楽に出来ます。
- ◎表面はやわらかい軟質樹脂を使用しています。
- ◎すき間は6ミリ、素足にやさしい製品です。
- ◎車イスやストレッチャーなど重量物もスムーズに通れます。

設計注意事項

- 1) 寸法表を参考にして下さい。
 - 2) 耐荷重は局部荷重とし除荷後の残留変形値が1mm以内を基準とします。
 - 3) グレーチングの長さの最低寸法は150mmです。
 - 4) ご希望の寸法に製作出来ない場合もございますので、事前にご確認願います。
- ※キロニュートン計算式 $N(kN) = Kgf(ton) \times 9.80665$

CHECK

- ◎ご注文は下記要領でご指示ください。
- JP-SG-C-150 25
- H寸法: 25mm
 - 溝寸法 (W1): 150mm
 - 材質形状: 樹脂製グレーチング
 - 日本ピット製品