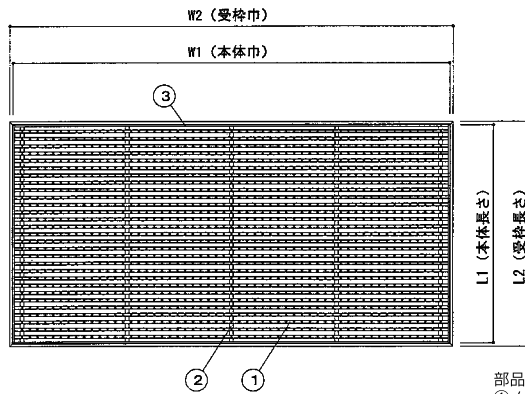
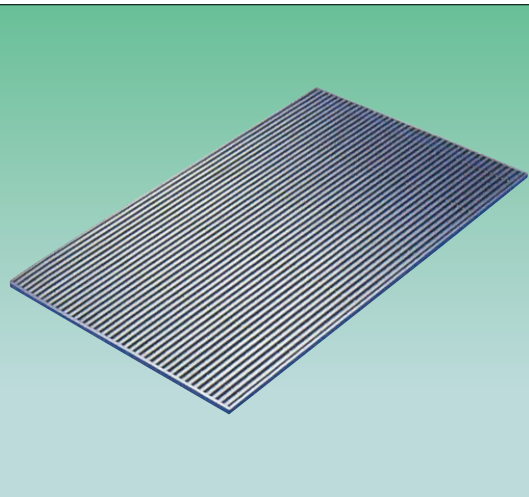


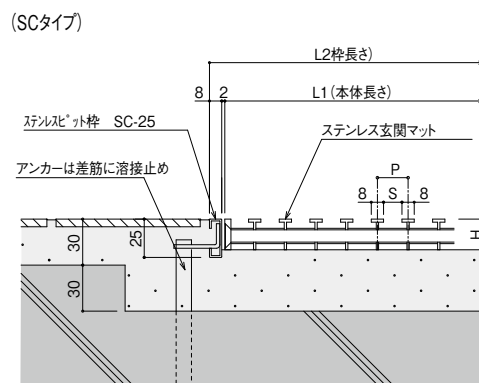
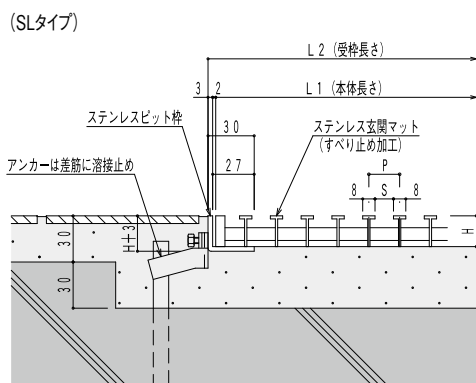
歩行用

■平面図



部品構成
 ①メインバー:SUS304
 ②クロスバー:SUS304
 ③サイドバー:SUS304

■断面図



特徴

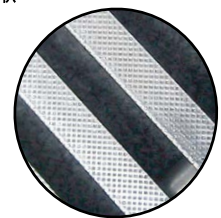
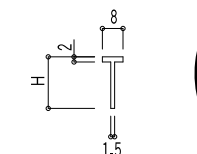
- ・見た目に美しいローレット模様のすべり止め加工を施してあります。
- ・最小7mmのスキマですので車椅子やハイヒールなども安心して通行できます。

寸法表

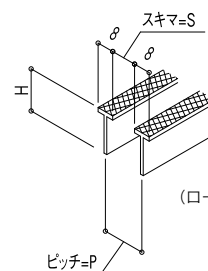
型式 品番	規格	H	枠材	本体		受枠		スキマ/ピッチ・質量		
				巾(W1)	長さ(L1)	巾(W2)	長さ(L2)	7/15	9/17	12/20
JP-EMMR-8	9060	25	SC-25	895	595	915	615	12.4	11.1	9.8
	1260			1195	595	1215	615	16.4	14.6	12.9
	1290			1195	895	1215	915	23.7	20.9	18.5
	1010			1000	1000	1020	1020	20.3	18.1	15.3
	9060			895	595	915	615	15.1	13.5	11.9
	1260			1195	595	1215	615	20.0	17.9	15.8
	1290	1195	895	1215	915	28.9	25.5	22.6		
	1010	1000	1000	1020	1020	24.7	22.0	19.3		
	9060	15	SL-15H	895	595	905	605	12.4	11.1	9.8
	1260			1195	595	1205	605	16.4	14.6	12.9
	1290			1195	895	1205	905	23.7	20.9	18.5
	1010			1000	1000	1010	1010	20.3	18.1	15.3
9060	895			595	905	605	15.1	13.5	11.9	
1260	1195			595	1205	605	20.0	17.9	15.8	
1290	20	SL-20H	1195	895	1205	905	28.9	25.5	22.6	
1010			1000	1000	1010	1010	24.7	22.0	19.3	

☆規格品以外も製作致します。☆枠材の詳細については、枠材・縁材一覧表をご参照ください。

■メインバーの形状



ノンスリップ形状



(ローレット加工)

仕様

品名	材質	摘要
ステンレス玄関マット枠	SUS304	ヘアライン仕上(SG枠のみ)
クッション材	塩ビ系ゴム	
ステンレス玄関マット	SUS304	電解研磨仕上、ローレット加工

POINT

- ◎ステンレスの輝きが高級感・清潔感を美しく演出致します。
- ◎最小7mmのスキマですので車椅子やハイヒールなども安心して通行できます。
- ◎見た目に美しいローレット模様のすべり止め加工を施してあります。

■設計注意事項

- 1) 幅は出入口の幅より大きくなる。
- 2) 排水先と工事範囲を明確にする。

CHECK

◎ご注文は下記要領をご指示ください。

