

あしたを
変える力

CORPORATE PROFILE

株式会社 日本ピット

あしたを 変える力

当社はピット(配線・配水溝蓋)関連製品のPAT取得、既製品化により創業し、『ピットのパイオニア』として、また専門メーカーとして、多様化するお客様のニーズに、様々な独自開発した製品でお応えして参りました。

このピット関連製品で培った設計・製造・施工技術を基に新たに開発した『防水板』(浸水防止用設備)が、頻発する豪雨災害への対策として多くの建築物に設備されており、従来ピット関連製品とともに、沢山のお客様にご採用頂いております。

これからも常に社会の課題に目を向け、『独自開発した製品により建物の価値向上に貢献する』というミッションを遂行すべく努力して参ります。

今日に至るまでのご支援に深く感謝致しますとともに、今後ともご支援を賜りますようお願い申し上げます。



代表取締役社長 浦崎 希



経営理念

- VISION -

当社の製品・サービスが多くの建物で利用され安全且つ快適な生活を支えること
大分県に国内トップシェアを誇る建設用金属建材・設備メーカーを生み出すこと
社会に必要とされる企業であり続けること



- 約束する価値・強み -

- ・開発力
- ・施工力
- ・生産力

企画開発から全工程に一貫して対応することが強みであり、主力製品は設計・製造を内製し徹底してQCD強化を推進します



- 大切にすべき精神 -

NPS (Nihon Pit Spirits)

NPS-1 開発型企業

コーポレートスローガン
『あしたを変える力』

NPS-2 全工程品質保証

業務スローガン
“コントロールQCD”

NPS-3 メーカー責任施工

経営基本方針
『常に自ら売り切る力を備える』



- SLOGAN -

コーポレートスローガン
『あしたを変える力』

私たちは『変化=チャレンジ』の象徴たる姿勢を示し続けます
お客様の明日を今日より豊かに変える製品・サービスを提供し続けます



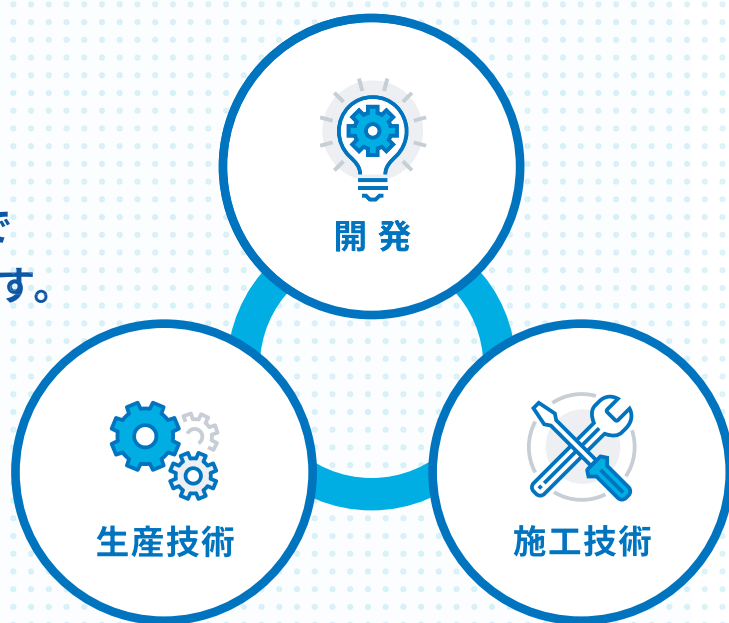
日本ピットの約束する価値・強み

浸水防止用設備・配線ピット・
排水ピットを主力製品として
企画開発・設計・製造・施工・保守まで
トータルソリューションをご提供いたします。

日本ピットは1968年、配線ピット(床下配線・配管用溝蓋)を日本国内で初めて規格化・既製品化し、独立系ピット専門メーカーとして創業しました。

建設用金属建材および設備の企画開発から設計・製造・施工・保守に至るまで一貫して対応し、安定したQCDを提供すること。

これが私たちの強みです。



Nihon Pit Spirits 01

開発

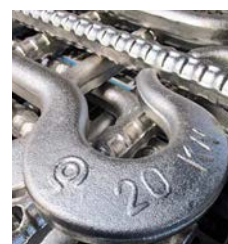
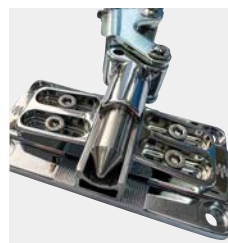
開発型企业

私たちは既成の物事にとらわれず、独自の発想と高い技術で
新しい価値をお客様に提供し続けます。

コーポレートスローガン『あしたを変える力』を掲げる私たちは、建築に新たな付加価値を与える製品、サービスの開発。それを高いQCDで実現する生産・製造技術、施工技術などの開発。より多くのお客様に製品とサービスをお届けする仕組みや方法の開発。従業員の働きやすい環境や制度の開発。あらゆる工程において常に開発行為が行われている姿を理想として活動しています。

さまざまな外部企業、大学、公設試験研究機関などの積極的な活用・連携を推進し、技術・アイデアの流出入を通じた相乗効果(シナジー)による革新的な開発の実現を図っています。

これらの取組みで生み出した知的財産の権利化に戦略的に取り組み、これまで特許・実用新案権、意匠権、商標権などの出願件数は170件を超えています。



生産技術

全工程品質保証

私たちは請け負った全ての工程において品質を保証し、
お客様の目的達成に貢献します。

私たちは企画開発から設計、製造、施工、保守に至るまで一貫して対応することを強みとしております。製品化プロセスでは最新の設計ツールを駆使し、モデリング、解析、試作機による実験等々により信頼性を確認し、量産化プロセスでは各工程の作業標準、QC工程の策定と実行管理体制を構築。施工・保守工程で発見される課題を現場・現物にフィードバックし、速やかに解消する。これらを組織的に推進することを業務スローガン『コントロールQCD』（統制の取られた体制の基、お客様へ安定したQCDを持続的に提供する）として、社内外へ宣言をしています。



ファイバーレーザー加工機 / AMADA



バリ取り機 / エステーリンク



プレスブレーキ / AMADA



溶接ロボット(Tig溶接) / ダイヘン



アルミ押出型材自動切断機 / 日本ビット



Nihon Pit Spirits 03

施工技術

メーカー責任施工

私たちの製品は製作後、建物に正しく据え付けられ、正しく機能し、初めて完成であるという考えのもと、信頼性の高い施工体制の構築と施工技術向上を追求してきました。

建設用金属建材および設備の設計・製造を担う私たちは、生産工程で確認された品質が、建築現場で施工後『再現』されて初めて完成であるという考えから、自ら施工工程へ対応する『メーカー責任施工』を重要な特徴として取り組んで参りました。これにより最終工程(施工・保守)で得られる製品・サービスに関する情報を速やかに収集し、社内展開し、より高いQCDへブラッシュアップすることを可能にします。また、工期内に建築工事を完成させるというお客様の最大目的を共有し現場密着型の営業を展開することで、強い信頼関係の構築に努めています。

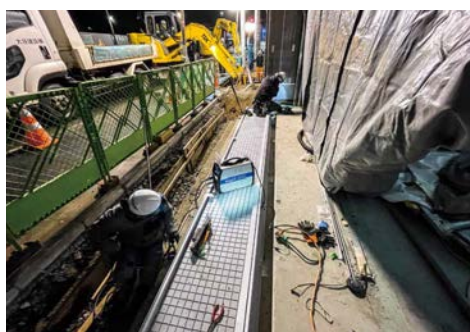
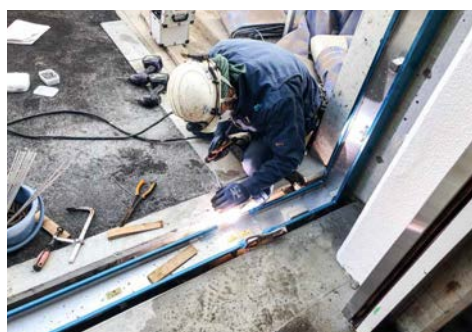
搬入

CARRY-IN



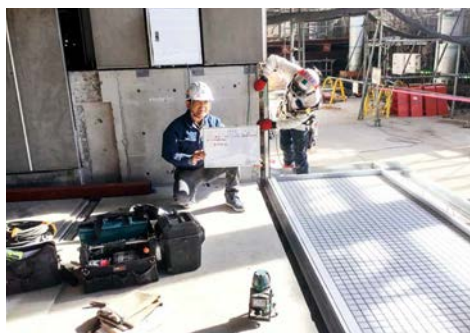
施工

CONSTRUCTION



検査

INSPECTION



配線配管ピット製品		
品名	型・タイプ	施工場所
● 配線ピット	Pタイル、長尺シート用 木質合板用 縞鋼板用 タイル、石貼用	事務所ビル関係 集合住宅 医療施設 学校 金融関係
● ケーブルピット	アルミ中空床パネル Pタイル、長尺シート用 スリットタイプ	スーパー他小売業

浸水防止用設備製品		
品名	型・タイプ	施工場所
● 防水板	脱着式 シート式 スイング式 スライド式 電動起伏式 跳上式	地下鉄、地下街 事務所ビル関係 学校 医療施設 金融関係 河川、港湾周辺施設 他

排水設備製品		
品名	型・タイプ	施工場所
● HACCP支援用排水システム	ダスター I-J型、I-U型、III型 集水桝	学校給食施設 食品工場 医療施設
● 排水ピット	各種グレーチング (アルミ製、ステンレス製、 スチール製、樹脂製 他) パンチングプレート (ステンレス製)	老健施設 各種厨房 他
● グリーストラップ	埋設型 (ステンレス製、FRP製) 浅型 (ステンレス製、FRP製) 耐火型 (ステンレス製、FRP製)	

その他製品		
品名	型・タイプ	施工場所
● 機械搬入用鍛造フック	スチール製、ステンレス製	電力プラント 水処理プラント ごみ処理場 鉄道、高速道路施設 他



脱着式防水板



電動起伏式防水板



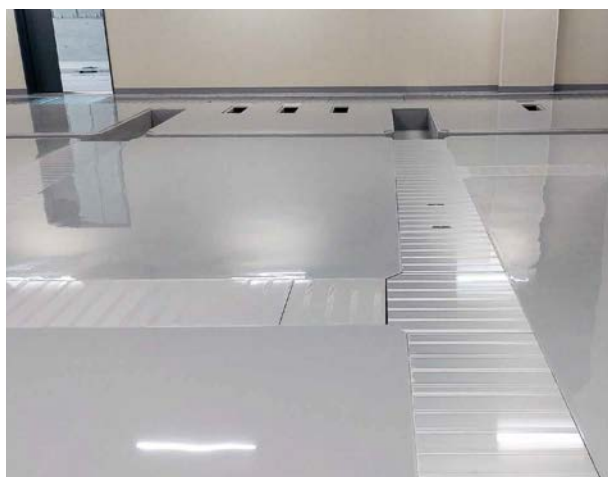
シート式防水板



学校給食共同調理場
ダスターピット



各種グレーチング
ステンレス製グレーチング



新幹線関連施設（配電所）
ケーブルピット

- 商号
株式会社 日本ピット
- 本社所在地
〒870-0941 大分市大字下郡3260番地の9
TEL：097-568-4141（代）
FAX：097-547-7900
- 代表者
代表取締役社長 浦崎 希
- 設立
1978年10月16日（創業 1968年）
- 資本金
1,365万円
- 主要取引銀行
伊予銀行 大分支店
西日本シティ銀行 大分支店
大分銀行
- 事業内容
建設用金属建材、設備（浸水対策用設備防水板、HACCP支援排水システム、各種グレーチング配線ピット）の企画開発・設計・製造・施工・保守
- 従業員数
117名（2023年7月現在）
- 建設業許可
大分県知事（般-1）第 12232号
管工事業、鋼構造物工事業、板金工事業、建具工事業

事業所一覧

- 本社（代表）
〒870-0941 大分県大分市大字下郡3260-9
TEL 097-568-4141 FAX 097-547-7900
 - 防水板部（第1チーム）
TEL 097-568-1623 FAX 097-568-5726
 - HACCP排水システム部
TEL 097-529-6177 FAX 097-529-5726
- 第三工場
〒870-1211 大分県大分市竹矢2021番地
 - 配線ピット部
TEL 097-529-7806 FAX 097-529-7809
- 第五工場
〒870-0944 大分県大分市大字片島字米良1250番地
 - 営業管理部
TEL 097-568-4143 FAX 097-535-8664
 - 防水板部（第2チーム）
TEL 097-568-3711 FAX 097-568-5048
 - 施工技術部
TEL 097-568-3711 FAX 097-568-5048
- 東京営業所
〒111-0041 東京都台東区元浅草1-8-7 元浅草SKビル3階
TEL 03-5939-9881 FAX 03-5939-9882
- 大阪第一営業所
〒564-0051 大阪府吹田市豊津町2-1 第一中田ビル203号
TEL 06-6155-8420 FAX 06-6155-8520
- 大阪第二営業所
〒564-0051 大阪府吹田市豊津町2-1 第一中田ビル203号
TEL 06-6155-6665 FAX 06-6155-8520
- 福岡営業所
〒812-0893 福岡県福岡市博多区那珂6-1-39 エルグランド・大産102号
TEL 092-481-7551 FAX 092-481-7636
- 大分営業所
〒870-0944 大分県大分市大字片島字米良1250番地
TEL 097-568-7765 FAX 097-535-8664



1968年

創業者 三ヶ尻喜一郎が建築用ピット（トレンチ）金物に着目し、市場調査・研究試作の事業を開始。

1973年

PAT第373906号（基本形状）を取得。
大分市大道町に、建築金物の製造販売を目的とした日本ピット工業有限会社を設立。

1976年

埼玉県越谷市に、埼玉営業所を設置。

1978年

大分市大字下郡に、本社工場を移転。

1978年

経営効率向上のため、日本ピット工業有限会社を改め、製造部門の有限会社新日本製作所として設立。
販売部門を株式会社日本ピットとして分社、設立。

1979年

東京都足立区に、日本ピット東京支店を開設。埼玉営業所を吸収。

1979年

大阪府豊中市に、日本ピット大阪営業所を開設。

1983年

名古屋市千種区に、日本ピット名古屋営業所を開設。

1987年

大分市片島に、新日本製作所の第2工場を建設し操業を開始。

1988年

福岡市博多区に、日本ピット福岡支店を開設。

1988年

有限会社新日本製作所を、株式会社日本ピットが吸収合併。

1989年

浦崎順が社長に就任。

1992年

大分市大字下郡に、本社新社屋を建設。

1995年

事業の多角化のため、株式会社キュウシンの事業譲渡を受け、日本ピットグループとした。

2001年

九州・沖縄・山口県をエリアとする販売会社、株式会社ジェイ・ピットを設立。

2010年

大分市大字羽田に、第2工場を建設。
アルミ中空パネル、アルミ製ハニカムパネルなど、大型パネル事業部の操業を開始。

2012年

日本ピットグループの株式会社ジェイ・ピットと株式会社キュウシンを吸収合併。

2015年

浸水防止用設備市場の拡大に伴い、「防水板」設計製造会社の株式会社NKEを設立。

2017年

浦崎希が代表取締役社長に就任。
前代表取締役会長兼社長の浦崎順は取締役会長に就任。

2017年

株式会社NKEを吸収合併。

2020年

大分市大字片島に、浸水防水用設備「防水板」製品専用工場（現、第五工場）の操業を開始。

2021年

大分市竹矢に、配線ピット・HACCP製品専用工場（現、第三工場）の操業を開始。

2022年

大分県大分市に、大分営業所を開設。

学校給食センター

北海道

本別町学校給食調理場
帯広市新学校給食調理場
厚岸町学校給食センター
釧路町学校給食センター
石狩市学校給食センター
浜中町学校給食センター
苫小牧市第一学校給食共同調理場

青森

五所川原市立学校給食センター
青森市小学校給食センター
弘前市学校給食センター
横浜町学校給食センター
藤崎町学校給食センター

岩手

西根地区学校給食センター

宮城

仙台市立四郎丸小学校給食棟
仙台市立沖野東小学校給食室

秋田

西部学校給食センター
三種町学校給食センター
大曲南外学校給食センター
美郷町北学校給食センター

山形

庄内町新学校給食共同調理場

福島

田島学校給食センター
双葉町学校給食センター
福島給食センター

栃木

共英学校給食共同調理場

群馬

館林市立学校給食センター

埼玉

所沢市学校給食センター
新座市立池田小学校給食室
新座市立新座小学校給食室

茨城

筑西市立下館学校給食センター
神栖市立第二学校給食共同調理場
中部豊里学校給食センター
古河市学校給食センター
桜川市立北学校給食センター
中部豊里学校給食センター
阿見町新給食センター
鉾田市学校給食センター
神栖市立第三学校給食共同調理場
水戸市立学校給食共同調理場
つくばみらい市学校給食センター
土浦市立学校給食センター
常陸大宮市新学校給食センター
茨城町立学校給食共同調理場
守谷市立学校給食センター

千葉

千葉市新港学校給食センター
木更津給食センター
習志野学校給食センター
君津市学校給食共同調理場
茂原市学校給食センター
白井市学校給食共同調理場

東京

奥多摩給食センター
武蔵野市立学校給食桜堤調理場
立川市新学校給食共同調理場
国立市立学校給食センター
世田谷区立芦花小・中学校給食室
世田谷小学校給食室
南六郷中学校給食室
豊成小学校給食室

神奈川

今宿小学校給食調理場
東海岸小学校給食調理場
小田原市学校給食センター
寒川学校給食センター

新潟

松代学校給食センター
塩沢地区給食センター
燕市東部学校給食センター

富山

富山新学校給食センター
五位中学校

福井

武生東小学校
今庄小学校給食ランチルーム棟
美浜町給食センター

山梨

甲州市学校給食センター
笛吹市一宮学校給食センター
笛吹市石和学校給食センター
都留市学校給食センター
北杜市学校給食センター
山梨市学校給食センター
甲斐市玉藩小学校給食調理場
昭和町立学校給食センター
富士川町学校給食センター
富士吉田市学校給食センター

長野

松本市東部学校給食センター
白馬村学校給食センター
須坂市学校給食センター
安曇野市北部学校給食センター

岐阜

岐阜中央中学校給食共同調理場
岐阜市境川中学校給食共同調理場
輪之内町学校給食センター
飛騨市神岡町給食センター
揖斐川町学校給食センター
本巣市学校給食センター
海津市学校給食センター
池田町大野町学校給食センター
羽島市北部学校給食センター
関市学校給食センター

静岡

下田市立給食センター
袋井市新学校給食センター
静岡市立南部学校給食センター
静岡市立北部学校給食センター
富士宮市立学校給食センター

愛知

清須市新学校給食センター
北名古屋学校給食センター
東浦町新給食センター
東栄町学校給食共同調理場
長久手町学校給食センター
扶桑町学校給食共同調理場
尾張旭給食センター
知立学校給食センター
刈谷市第一学校給食センター
豊根村学校給食共同調理場
あま市新学校給食センター
豊田市北部給食センター
阿久比町立新学校給食センター
西尾市学校給食センター建設工事

三重

鈴鹿市第二学校給食センター
志摩市学校給食センター
津市学校給食センター
紀伊長島地区学校給食センター
伊賀市小学校給食センター

滋賀

甲賀市西部学校給食センター
湖南市学校給食センター
草津市学校給食センター
草津市第二学校給食センター
近江八幡市学校給食センター
丸亀市第二学校給食センター
愛荘町学校給食センター
能登川学校給食センター
長浜北部学校給食センター
栗東市立学校給食共同調理場
大津市東部学校給食共同調理場
蒲生学校給食センター

京都

南丹市立美山学校給食共同調理場
福知山市新学校給食センター
木津川市新学校給食センター

【学校給食センター】

大阪

豊中市新学校給食センター
豊中市新・第2学校給食センター
松原市立給食センター
池田市立新学校給食センター

兵庫

養父市学校給食センター
朝来市学校給食センター
伊丹市立中学校給食センター
上郡町給食センター
加西市立北条学校給食センター
西脇市立給食センター
上郡町給食センター
加西市立北条学校給食センター
柏原・氷上学校給食センター
多可町学校給食センター
神戸町学校給食センター
佐用町学校給食センター
伊丹市立中学校給食センター
明石市東部中学校給食センター
明石市西部中学校給食センター
小野市立学校給食センター
高砂市学校給食センター
淡路市立給食センター
神戸市立垂水学校給食共同調理場
太子町学校給食共同調理センター

奈良

大和郡山給食センター
桜井市学校給食センター
高取町立学校給食センター

和歌山

紀の川市河南学校給食センター
みなべ町立学校給食センター
串本町学校給食センター
上富田町学校給食センター
すさみ町学校給食センター

島根

高津学校給食センター
安来市給食センター
大田市学校給食センター
出雲新東部給食センター
雲南市統合学校給食センター

鳥取

若桜町立学校給食センター
八頭町学校給食共同調理場
岩美町学校給食共同調理場
琴浦町学校給食センター

岡山

浅口市学校給食センター
赤磐市給食センター
笠岡市学校給食センター
久米南町学校給食センター
新見市学校給食センター
鏡野町学校給食共同調理場
玉野市学校給食センター

広島

廿日市学校給食センター
福山市新市給食センター
安芸高田市給食センター
宇品小学校給食調理場

山口

湯田学校給食共同調理場
宇部市学校給食センター
長門市学校給食センター
山陽小野田市学校給食センター
玖珂・周東学校給食センター
周南市西部学校給食センター

徳島

阿南市中央学校給食センター

香川

三豊市新学校給食センター
内海学校給食センター

愛媛

松山市北条学校給食共同調理場
松山南学校給食共同調理場
伊予市学校給食センター
八幡浜学校給食センター
久万学校給食センター

高知

香美市立土佐山田学校給食センター
室戸市西部地区学校給食センター
越知学校給食共同調理場
安芸市立学校給食センター
中土佐町立学校給食センター
南国市学校給食センター
室戸市中部学校給食センター
梶原共同調理場

福岡

福岡第一給食センター
大牟田市中学校共同給食共同調理場
大任町給食センター
芦屋町学校給食センター
粕屋町給食センター
行橋市学校給食センター
みやこ町学校給食センター
久留米学校給食センター
川崎町学校給食センター
福智町学校給食センター
久留米市中央学校給食センター
糸田町学校給食センター

佐賀

佐賀市学校給食センター
新唐津市給食センター
太良町学校給食センター
鳥栖学校給食センター

長崎

上対馬・上県学校給食調理場
大村市給食センター
佐世保市学校給食センター
諫早市東部学校給食センター
奈留学校給食センター
壱岐市学校給食センター
西彼学校給食共同調理場
南島原学校給食センター

熊本

湖東学校給食センター
菊池地区学校給食共同調理場
京陵共同調理場
栖本学校給食センター
芦北町学校給食共同調理場
熊毛学校給食センター
牛深学校給食センター
水俣学校給食センター
出水南共同調理場
御船町学校給食センター
益城町学校給食センター
相良村学校給食共同調理場
宇城市学校給食センター
菊水区域共同調理場

大分

大分市鶴崎小学校北校舎・給食調理場
大分市学校給食西部共同調理場
由布市学校給食センター
臼杵市学校給食センター
竹田市学校給食センター
大分東部学校給食センター
杵築市学校給食センター
佐伯市学校給食センター
日出町学校給食センター

宮崎

小林市学校給食センター
門川町学校給食センター

鹿児島

和泊町立学校給食センター
蒲生学校給食センター
伊佐市立学校給食センター
枕崎市学校給食センター
南九州市立学校給食センター
鹿屋南部給食センター
日置南学校給食センター
志布志市学校給食センター
国分学校給食センター
知名町立学校給食センター

沖縄

沖縄市立学校給食センター第3調理場
南大東中学校給食調理場
南城市学校給食センター
嘉手納町立学校給食共同調理場
南城市学校給食センター
南大東小中学校給食調理場
沖縄市立学校給食センター第3調理場
港川共同調理場
北大東小中学校給食調理場
宜野座村立共同調理場
読谷第二給食調理場
開南小学校共同調理場
北谷町立学校給食センター

食品工場・その他工場

食品工場

コープ食品(株)九州工場
 (株)かねふく博多工場
 マルハニチロ(株)
 ヤマウチ調理食品(株)
 日清食品(株)
 一番食品(株)
 和歌山ノーキョー食品工業(株)
 (株)創味食品
 安曇野食品工房(株)
 味の素(株)
 JA 食肉かごしま南薩工場
 (株)ライフフーズ
 (株)中村屋
 キッコーマンソイフーズ(株)
 (株)源吉兆庵
 プライムデリカ(株)
 プリマハム(株)
 東洋水産(株)
 明治パン(株)
 日清製粉(株)
 霧島酒造(株)
 坂元醸造(株)
 スターゼンミートプロセッサー(株)
 白鶴酒造(株)
 沖縄上島珈琲(株)
 (株)千曲屋
 (株)久原本家
 (株)ダイショー
 (株)ホクガン
 ケンコーマヨネーズ(株)
 (株)ヤクルト
 赤城乳業(株)
 (株)ニチレイ
 (株)ジョイフル
 文明堂製菓(株)
 (株)プレナスフーズ
 プライムミート(株)
 (株)ヒライ
 サンヨー缶詰(株)
 横浜冷凍(株)
 (株)コープミート
 カンロ(株)
 (株)ロッテ
 キリンビール(株)
 (株)コロンパン
 (株)明治
 (株)浅田飴
 三幸製菓(株)
 日新製糖(株)
 名水美人ファクトリー(株)
 (株)やまみ
 土井製菓(株)
 (株)ジャパンファームチキン
 カゴメ(株)
 デリカウイング(株)
 (株)でん六
 ハウスウェルネスフーズ(株)
 (株)パスコ
 (株)紀文フードケミファ
 (株)フジチク
 (株)エヌチキン

(株)ニチレイフーズ
 (株)ミヤチク
 甲府東洋(株)
 鹿児島くみあいチキンフーズ(株)
 (株)十文字チキンカンパニー
 雪印メグミルク(株)
 筑波乳業(株)
 日清シスコ(株)
 日東ベスト(株)
 日本リコス(株)
 日本ケロック(株)
 日本ハム(株)
 名糖産業(株)
 (株)大森淡水
 (株)蔵王ミート
 (株)武蔵野

その他工場

サラヤ(株)
 (株)シマノ
 (株)プリントパック
 三井農林(株)
 新栄合板工業(株)
 日東金属工業(株)
 (株)日立国際電気
 DIC (株)
 (株)FTS
 (株)エスエスケイ
 (株)SUMCO
 TOTO サニテクノ(株)
 アイシン機工(株)
 (株)エフビコ
 オグラ宝石精機工業(株)
 キンキサイ(株)
 コベルコ建機(株)
 (株)ジェイオーファーマ
 スター精密(株)
 ステラケミファ(株)
 セントラル硝子(株)
 ソニー(株)
 ダイハツ九州(株)
 (株)タダノテクノ西日本
 タテホ化学工業(株)
 トーカロ(株)
 ニチバンメディカル(株)
 フジボウ愛媛(株)
 ブラザー工業(株)
 ホクレン包材(株)
 ヤンマーアグリ(株)
 ヤンマー(株)
 レンゴー(株)
 ローム・アンド・ハース電子材料(株)
 宇部興産(株)
 ロックベイント(株)
 岡本硝子(株)
 (株)SUBARU
 (株)アマダ
 (株)ムラタ
 (株)ユニコン
 (株)椿本チェイン

(株)東芝
 (株)エクセディ
 (株)カネカ
 (株)神戸製鋼所
 (株)石川酒造場
 協和発酵キリン(株)
 九州セキスイハイム工業(株)
 三菱ケミカル(株)
 三菱マテリアル(株)
 三菱メタルワン(株)
 三菱鉛筆(株)
 三菱樹脂(株)
 三菱重工業(株)
 三菱電機(株)
 三菱日立パワーシステムズ(株)
 住友化学(株)
 住友精化(株)
 小島プレス工業(株)
 (株)レゾナック
 松下電工(株)
 信越化学工業(株)
 水巻鉄工(株)
 積水化学工業(株)
 川崎重工業(株)
 川澄化学工業(株)
 太陽インキ製造(株)
 大塚化学(株)
 大和ハウス工業(株)
 第一三共ケミカルファーマ(株)
 第一三共プロファーマ(株)
 中外炉工業(株)
 長野電子工業(株)
 東レ(株)
 東亜工機(株)
 凸版印刷(株)
 日亜化学工業(株)
 日鉱金属(株)
 日産自動車(株)
 日産車体(株)
 日東電工(株)
 日本サルヴェージ(株)
 日本たばこ産業(株)
 日本タンクステン(株)
 日本化学工業(株)
 日本化薬(株)
 日本黒鉛(株)
 (株)和倉ダスキン
 宮崎キャノン(株)
 宮崎日機装(株)
 京セラ(株)
 日本磁力選鉱(株)
 日本精工(株)
 (株)日立製作所
 浜松トニクス(株)
 富士チタン工業(株)
 富士ベークライト(株)
 富士ダイス(株)
 富士重工(株)
 (株)豊田自動織機
 祐徳薬品工業(株)
 花王(株)

医療施設

北海道・東北地方

製鉄記念室蘭病院
仙台市立病院
大曲厚生医療センター

関東地方

東京女子医科大学東医療センター
東京医療センター
東京ベイ・浦安市川医療センター新病院
東京医科歯科大学附属病院
日本医科大学武蔵小杉病院
日本医科大学付属病院
日本医療事務センター
日本赤十字社医療センター
世田谷記念病院
都立墨東病院
慈恵医科大学附属病院
関東労災病院
聖路加国際病院
川崎医科大学附属川崎病院
横浜南共済病院
横浜市立大学附属病院
横須賀共済病院
横須賀市救急医療センター
湘南鎌倉総合病院
厚木市立病院
北里大学新病院
箱根リハビリテーション病院
伊勢崎市民病院
総合川崎臨港病院
国立病院機構横浜医療センター
平塚市民病院
茅ヶ崎徳洲会病院
千葉医療センター
千葉県済生会習志野病院
千葉西総合病院
千葉労災病院
千葉県総合救急医療センター
朝霞台中央総合病院
自治医科大学附属さいたま医療センター
埼玉医科大学国際医療センター
国立埼玉病院
戸田市立市民医療センター
水戸総合病院

中国・四国地方

中国労災病院
医療法人宇部興産中央病院
徳島大学病院
山陽小野田市民病院
岡山西大寺病院
岡山赤十字病院
市立三次中央病院
阿知須共立病院
福山市民病院
JA尾道総合病院
鳥取赤十字病院
鳥取大学医学部附属病院
鳥取県立中央病院
広島県立病院
広島シーサイド病院
JA広島総合病院
香川県立中央病院
松江赤十字病院
愛媛県立中央病院
高知赤十字病院
高知記念病院
徳島市民病院
徳島赤十字病院
鳥取県立中央病院
西条中央病院

九州・沖縄地方

久留米大学病院
小倉医療センター
小倉記念病院
九州がんセンター
九州中央病院
九州厚生年金病院
JR九州病院
北九州労災病院
北九州総合病院
福岡医療センター
福岡大学病院
福岡赤十字病院
福岡記念病院
福岡歯科大学医科歯科総合病院
新古賀病院
飯塚病院
国立病院大牟田病院
筑後市立病院
八幡厚生病院
行橋記念病院
二日市徳洲会病院
熊本医療センター
熊本市民病院
済生会熊本病院
天草中央総合病院
健康保険人吉総合病院
芦屋市民病院
阿蘇立野病院
八代総合病院
球磨病院
田主丸中央病院
新佐賀県立病院
新武雄病院

伊万里・有田地区総合病院
佐賀大学医学部附属病院
唐津赤十字病院
独立行政法人国立病院機構嬉野医療センター
長崎みなとメディカルセンター市民病院
長崎市民病院
長崎市新市立病院
長崎リハビリテーション病院
日本赤十字社長崎原爆病院
市立大村市民病院
重工記念長崎病院
大分日赤病院
大分東部病院
大分県立病院
大分記念病院
大分健生病院
大分循環器病院
大分医療センター
大分市医師会立アルメイダ病院
別府中村病院
別府医療センター
別府中央病院
中津市民病院
日田中央病院
津久見中央病院
佐賀関病院
南海医療センター
県立宮崎病院
宮崎大学附属病院
宮崎県済生会日向病院
小林市民病院
都城病院
県立延岡病院救命救急センター
日南病院
鹿児島徳洲会病院
鹿児島医療センター
鹿児島県赤十字病院
鹿児島市立病院
鹿児島生協病院
国立病院機構南九州病院
大隅鹿屋病院
阿久根市民病院
国分生協病院
琉球大学医学部附属病院
新沖縄メディカル病院
国立病院機構 琉球病院
豊見城中央病院
瑞慶覧病院

流通・交通・公共・宿泊

スーパー他小売業

ヨークベニマル
西松屋
イオン
マックスバリュ
サンエー
ライフコーポレーション
いなげや
サニーマート
サニー
ドラッグコスモス
ドラッグストアモリ
ハローデイ
マルシヨク
ダイレックス
トライアル
イトーヨーカ堂
ニトリ
アオキスーパー
東武ストア
ミスタードーナツ
ガスト

新幹線・鉄道関係

北海道新幹線
東北新幹線
北陸新幹線
山陽新幹線
九州新幹線（鹿児島）
九州新幹線（西九州）

JR 関連

北海道旅客鉄道(株)
東日本旅客鉄道(株)
東海旅客鉄道(株)
西日本旅客鉄道(株)
四国旅客鉄道(株)
九州旅客鉄道(株)

地下鉄

札幌市営地下鉄
仙台市地下鉄
東京メトロ
都営地下鉄
横浜市営地下鉄
名古屋市営地下鉄
京都市営地下鉄
Osaka Metro
神戸市営地下鉄
福岡市地下鉄

私鉄

東急電鉄(株)
京王電鉄(株)
京成電鉄(株)
東武鉄道(株)
小田急電鉄(株)
南海電気鉄道(株)
阪神電気鉄道(株)

空港

東京国際空港
羽田空港
成田国際空港
関西国際空港
福岡空港
大分空港
那覇空港
仙台空港
鹿児島空港
長崎空港
北九州空港
徳島阿波おどり空港
庄内空港
百里飛行場
小松空港
奄美空港
岡山桃太郎空港
南ぬ島石垣空港
下地島空港
大村空港
宮古空港

高速道路

東名高速道路
首都圏中央連絡自動車道
東名阪自動車道
東海北陸自動車道
東海環状自動車道
阪和自動車道
舞鶴若狭自動車道
中国自動車道
山陽自動車道
尾道・松江自動車道
九州自動車道
東九州自動車道
西九州自動車道
長崎自動車道
大分自動車道
沖縄自動車道

電力

北海道電力(株)
東北電力(株)
東京電力(株)
北陸電力(株)
中部電力(株)
関西電力(株)
中国電力(株)
四国電力(株)
九州電力(株)
沖縄電力(株)

ガス

広島ガス
東邦ガス
西部ガス(株)
福井市ガス局
大阪ガス
岡山ガス
東京ガス
京葉ガス

通信

日本電信電話(株) (NTT)
KDDI(株)
ソフトバンク(株)

ホテル

博多グリーンホテル
ホテルオリオンモトブリゾート & スパ
ディズニーアンパサダーホテル
別府温泉杉乃井ホテル
ヒルトンホテル
阿蘇プラザホテル
ユニバーサルホテル
ホテルモンテレ
別府亀の井ホテル
JR 九州ホテル
ホテルフォルツァ
ダイワロイネットホテル
ベストウェスタンホテル
カフーリゾートフチャクコンド・ホテル
アバホテル
北ビワコホテルグラツィエ
東急ホテル
ソラリア西鉄ホテル
シェラトン・グランデ・オーシャンリゾート
ホテルルビノ京都堀川
コンフォートホテル
ホテルアストンプラザ
ホテル コレクティブ
ホテルロイヤルクラシック大阪
神戸ポートピアホテル
ホテルトラスティ プレミア
アラマンダ インギャーコーラルヴィレッジ
ハイアット リージェンシー
ホテルサンリバー
フォーポイントバイシェラトン
ホテルユニゾ
熱海後樂園ホテル
センチュリーホテル
ホテルピスタ
ホテルリブマックス
宝塚ホテル
有馬ざらり
ウエスティンホテル
ホテルロイヤルクラシック大阪
AB ホテル
三井ガーデンホテル
スーパーホテル
ドゥーミーイン

学校・オフィスビル

学校

東京大学
 東京工業大学
 東京国際大学
 東京歯科大学
 東京女子医科大学
 東京農業大学
 東京理科大学
 京都大学
 京都外国語大学
 京都学園大学
 京都工芸繊維大学
 九州大学
 九州産業大学
 九州歯科大学
 九州学園福岡女子短期大学
 大阪大学
 大阪教育大学附属特別支援学校
 大阪商業大学
 大阪医療福祉専門学校
 東北大学
 東北工業大学
 東北薬科大学
 帝京大学
 帝京科学大学
 帝京平成大学
 熊本学園大学
 熊本大学附属小学校
 熊本保健科学大学
 日本大学
 日本工業大学
 日本獣医生命科学大学
 日本女子大学
 日本体育大学
 日本福祉大学
 福岡大学
 福岡教育大学附属小倉小学校
 福岡女学院大学
 広島大学
 広島経済大学
 山口大学
 山口東京理科大学
 宮崎大学
 宮崎日本大学学園
 鹿児島大学
 鹿児島純心女子短期大学
 長崎大学
 長崎日本大学学園
 高知大学
 高知工科大学
 高知女子大学
 名古屋大学
 名古屋工業大学
 武蔵野大学
 武蔵野美術大学
 学習院大学
 明治大学
 慶応義塾大学
 法政大学
 大東文化大学
 立命館大学
 國學院大学

大分大学
 佐賀大学
 三重大学
 秋田大学
 筑波大学
 島根大学
 福井大学
 愛知大学
 岡山大学
 北里大学
 徳島大学
 山梨大学
 立正大学
 中京大学
 東海大学
 朝日大学
 大谷大学
 中村学園大学
 西南学院大学
 新潟大学
 奈良教育大学
 琉球大学
 龍谷大学
 佛教大学
 南山大学
 東邦大学
 同志社女子大学
 大学院大学
 名城大学
 甲南大学
 淑徳大学
 城西大学
 常葉大学
 自治医科大学
 神戸学院大学
 神奈川大学
 別府大学
 宝塚大学
 放送大学
 白鷗大学
 金沢大学
 駒澤大学
 横浜国立大学
 関東学院大学
 岩手医科大学
 久留米大学
 桐蔭横浜大学
 安田女子大学
 枚方関西医科大学
 農業大学校
 東横線都立大学駅
 静岡英和学院大学
 税務大学校
 豊橋技術科学大学
 有田窯業大学校
 和歌山県立医科大学
 宇部フロンティア大学
 フェリス女学院大学
 沖縄科学技術大学
 尚綱学園
 水産大学校
 聖セシリア女子短期大学

沖縄女子短期大学
 早稲田大学高等学院
 お茶の水女子大学附属小学校
 鳥取大学附属小中学校
 代々木ゼミナール

不動産

住友不動産(株)
 三井不動産(株)
 三菱地所(株)
 東急不動産(株)
 野村不動産(株)
 近鉄不動産(株)
 三菱商事都市開発(株)
 三菱地所レジデンス(株)
 東京建物(株)
 (株)大京
 JR 西日本不動産開発(株)
 エヌ・ティ・ティ都市開発(株)
 森トラスト(株)
 東京ビルディング(株)
 ヒューリック(株)
 日鉄興和不動産(株)
 矢作地所(株)

NHK

NHK ホール
 NHK 放送センター
 NHK 千葉放送会館
 NHK 札幌放送会館
 NHK 仙台放送会館
 NHK 鹿児島放送会館
 NHK 静岡放送会館
 NHK 京都放送会館
 NHK 奈良放送会館
 NHK 大津放送会館
 NHK 富山放送会館

金融・庁舎

銀行・郵便

日本銀行
日本郵便
造幣局
株式会社三井住友銀行
株式会社三菱UFJ銀行
株式会社りそな銀行
株式会社伊予銀行
株式会社大分銀行
株式会社横浜銀行
株式会社山梨中央銀行
株式会社京都銀行
株式会社広島銀行
株式会社もみじ銀行
株式会社佐賀共栄銀行
株式会社肥後銀行
株式会社第四北越銀行
株式会社島根銀行
株式会社沖縄海邦銀行
株式会社千葉銀行
株式会社大東銀行
株式会社東邦銀行
株式会社西日本シティ銀行
株式会社福岡銀行
株式会社福岡中央銀行
株式会社宮崎銀行
株式会社筑波銀行
株式会社南日本銀行
株式会社但馬銀行
株式会社山陰合同銀行
株式会社鹿児島銀行
株式会社親和銀行
株式会社香川銀行
株式会社百十四銀行
株式会社北九州銀行
株式会社静岡銀行
株式会社中国銀行
株式会社琉球銀行
株式会社常陽銀行
株式会社南都銀行
株式会社七十七銀行
株式会社福井銀行
株式会社豊和銀行
三菱UFJ信託銀行(株)
横浜信用金庫
川崎信用金庫
かながわ信用金庫
長野信用金庫
福岡県中央信用組合
大阪信用金庫
兵庫県信用組合
西京信用金庫
大分信用金庫
大分みらい信用金庫

証券

株式会社東京証券取引所
みずほ証券(株)
東洋証券(株)

生保

住友生命保険
明治安田生命保険
日本生命保険
朝日生命保険
第一生命保険(株)
太陽生命保険(株)
メットライフ生命保険(株)

JA

JA 北河内
JA みえきた
JA 芸南
JA 鹿児島
JA 紀南
JA さがみ
JA 愛知
JA いきつき
JA 鹿本
JA 北九
JA 兵庫
JA 香川
JA おきなわ
JA かながわ
JA 京都
JA グループ神奈川ビル
JA 東京南新宿ビル

庁舎

宇佐市新庁舎
臼杵総合庁舎
越前町役場本庁舎
奄美市本庁舎
燕市新庁舎
横須賀地方合同庁舎
横浜地方合同庁舎
下関合同庁舎
海栗島庁舎
環境省新庁舎
気象庁虎ノ門庁舎
菊池市役所庁舎
球磨総合庁舎
京都市本庁舎
熊本合同庁舎
経済産業省総合庁舎
呉市新庁舎
広島法務局総合庁舎
高岡総合庁舎
高松法務合同庁舎
高知市新庁舎
国東市庁舎
佐久市本庁舎
佐世保合同庁舎
佐伯市新庁舎
坂出市新庁舎
三次市新庁舎
志木市新庁舎
習志野庁舎
小牧市新庁舎
深谷市新庁舎

真岡市新庁舎
人吉市庁舎
水戸市新庁舎
西尾市新庁舎
草加市役所第二庁舎
大阪府咲州庁舎
大分市役所本庁舎
大分法務総合庁舎
竹田総合庁舎
長崎市新庁舎
鳥取市本庁舎
天草総合庁舎
徳島庁舎
南アルプス市庁舎
南城市庁舎
八代市新庁舎
美馬市庁舎
富士吉田市庁舎
福岡第1法務総合庁舎
福岡第2法務総合庁舎
福知山庁舎
文科省沖縄庁舎
諫早市新庁舎

警察・消防

小松島警察署
さぬき警察署
始良警察署
安芸消防署
伊丹警察署
浦安市消防本部
横須賀市消防局
蒲田消防署
鎌倉警察署
丸の内警察署
久留米消防署
九州管区警察局
警視庁丸の内警察署
警視庁本所警察所
月島警察署
御船警察署
厚木警察署
広島南警察署
荒川消防署
高松市新北消防署
鹿児島県警察機動隊
小倉北消防署
松島消防車庫
新潟市消防局
新潟市東消防署
新長崎警察署
大阪府天満警察署
大阪府福島消防署
島根県警察本部
南九州消防署
日本橋消防署
飯塚消防署
富山県警察本部
豊田警察署
豊島消防署

処理場関連

処理場

うるまし石川終末処理場
 花見川第二終末処理場
 海老江下水処理場
 堺市三宝下水処理場
 三原市下水処理場
 三島市長伏処理場
 守山水処理場
 神戸市西部処理場
 神戸市東灘処理場
 垂水処理場
 石川終末処理場
 千曲川流域下水道上流処理区終末処理場
 相模原流域下水道右岸処理場
 帯広川下水終末処理場
 大淀処理場
 中浜下水処理場
 中部下水処理場
 猪名川流域下水道原田処理場
 鳥取市秋里下水終末処理場
 東灘処理場
 福知山終末処理場
 和歌山終末処理場

ポンプ場

磯子ポンプ場
 鎌倉市中部ポンプ場
 岸和田市阪南下水ポンプ場
 宮古市宮古中継ポンプ場
 京丹後市小栓川雨水ポンプ場
 業平橋ポンプ場
 高石市羽衣ポンプ場
 山口市長谷ポンプ場
 指宿市新湯口雨水ポンプ場
 汐留第二ポンプ所
 小月啓作排水ポンプ場
 寝屋川市高宮ポンプ場
 新潟市白根水道町ポンプ場
 新石川浄水場
 西脇市泉水ポンプ場
 曾根新田ポンプ場
 銚子市唐子ポンプ場
 鳥取市幸町ポンプ場
 佃第二ポンプ場
 南観音ポンプ場
 日光川下流流域下水道事業 弥富ポンプ場
 日出町洲崎汚水中継ポンプ場
 波多江ポンプ場
 八戸圏域水道企業団川中島ポンプ場
 碧南市中田川ポンプ場
 宝満川流域下水道事業力武ポンプ場
 北谷町宮城中継ポンプ場
 北部福岡緊急連絡管原上水道ポンプ施設
 名古屋市広川ポンプ所
 鳴門市撫養都市下水路ポンプ場
 和久市ポンプ場

浄水場

えのくま浄水場
 羽曳野市西浦浄水場
 岡山浄水場
 砧浄水場
 金町浄水場
 穴生浄水場
 古国府浄水場
 佐世保市北部浄水場
 柴島浄水場
 十和田市上水道芳川原浄水場
 新三郷浄水場
 新山科浄水場
 新石川浄水場
 西部地区簡易水道浄水場
 西豊田浄水場
 大津市膳所浄水場
 鶴新田浄水場
 庭窪浄水場
 尾道市坊土浄水場
 氷上中央浄水場
 北千葉浄水場
 北谷浄水場
 与保城浄水場
 鯉江浄水場

浄化センター

いわき市東部浄化センター
 宇陀川浄化センター
 浦戸湾東部流域下水道高須浄化センター
 岡山市岡東浄化センター
 加世田浄化センター
 紀の川中流流域下水道那賀浄化センター
 宜野湾浄化センター
 熊本市西部浄化センター
 桂川右岸流域下水道洛西浄化センター
 呉市音戸北部浄化センター
 甲子園浜浄化センター
 山口市小郡浄化センター
 四日市市日永浄化センター
 糸満市浄化センター
 児島湖流域下水道浄化センター
 常滑市常滑浄化センター
 水戸市浄化センター
 瀬戸市西部浄化センター
 石垣市石垣西浄化センター
 石川県富来浄化センター
 大間浄化センター
 奈良吉野川浄化センター
 南さつま市加世田浄化センター
 尼崎市北部浄化センター
 琵琶湖流域下水道高島浄化センター
 富山公共下水道浜黒崎浄化センター
 福山市松永浄化センター
 別府市中央浄化センター
 北九州市日明浄化センター
 北秋田市合川浄化センター
 名張市中央浄化センター
 明石市大久保浄化センター
 木津川流域下水道洛南浄化センター
 諫早中央浄化センター

清掃工場

岩国市ごみ焼却施設
 喜界町ごみ焼却施設
 五島市ごみ処理施設
 光が丘清掃工場
 香南清掃組合新ゴミ処理施設
 糸魚川市ごみ処理施設
 鹿児島市新南部清掃工場
 長崎清掃工場
 南越清掃組合新ごみ処理施設
 浜松市南部清掃工場改修工事
 有明生活環境施設組合ごみ焼却施設
 与那国町ごみ焼却施設
 練馬区清掃工場

業務スローガン



『コントロールQCD』

ロゴマークの頭文字はC(=Control=統制)。
そのCがQCDを取り囲む姿は『統制の取られた体制の基、
お客様へ安定したQCDを持続的に提供する』という
私たちの業務の在り方を表しています。
私たちの合言葉は『コントロールQCD』です。