

あしたを 変える力

CORPORATE PROFILE

株式会社日本ピット



経営理念

－VISION－

当社の製品・サービスが多くの建物で利用され安全且つ快適な生活を支えること
大分県に国内トップシェアを誇る建設用金属建材・設備メーカーを生み出すこと
社会に必要とされる企業であり続けること



－ 約束する価値・強み －

- ・開発力
- ・生産力
- ・施工力

企画開発から販売・設計・
製造・施工・点検・補修まで
一貫した自社対応体制の構築



－ 大切にすべき精神 －

NPS (Nihon Pit Spirits)

NPS-1 開発型企業

コーポレートスローガン
『あしたを変える力』

NPS-2 全工程品質保証

業務スローガン
“コントロールQCD”

NPS-3 メーカー責任施工

経営基本方針
『常に自ら売り切る力を備える』



－SLOGAN－

コーポレートスローガン
『あしたを変える力』

私たちは『変化＝チャレンジ』の象徴たる姿勢を示し続けます
お客様の明日を今日より豊かに変える製品・サービスを提供し続けます

あしたを 変える力

NIHON-PIT



当社はピット(配線・排水溝蓋)関連製品のPAT取得、既製品化により創業し、『ピットのパイオニア』として、また専門メーカーとして、多様化するお客様のニーズに、独自開発した様々な製品でお応えして参りました。

このピット関連製品で培った設計・製造・施工技術を基に新たに開発した『防水板』(浸水防止用設備)が、頻発する豪雨災害への対策として多くの建築物に設備されており、従来ピット関連製品とともに、沢山のお客様にご採用頂いております。

これからも常に社会の課題に目を向け、『独自開発した製品により建物の価値向上に貢献する』というミッションを遂行すべく努力して参ります。

今日に至るまでのご支援に深く感謝致しますとともに、今後ともご支援を賜りますようお願い申し上げます。



代表取締役社長 浦崎 希

1968年

- ・創業者 三ヶ尻喜一郎が建築用ピット(トレンチ)金物に着目し、市場調査・研究試作の事業を開始

1973年

- ・PAT第373906号(基本形状)を取得
- ・大分市大道町に建築金物の製造販売を目的とした日本ピット工業有限会社を設立

1976年

- ・埼玉県越谷市に埼玉営業所を設置

1978年

- ・大分市大字下郡に本社移転
- ・経営効率向上のため、日本ピット工業有限会社を改め、製造部門の有限会社新日本製作所として設立
- ・販売部門を株式会社日本ピットとして分社、設立

1979年

- ・東京都足立区に日本ピット東京支店を開設。埼玉営業所を吸収
- ・大阪府豊中市に日本ピット大阪営業所を開設

1983年

- ・名古屋市千種区に日本ピット名古屋営業所を開設

1987年

- ・大分市大字片島にて、新日本製作所の第2工場の操業を開始

1988年

- ・福岡市博多区に日本ピット福岡支店を開設
- ・株式会社日本ピットが有限会社新日本製作所を吸収合併

1989年

- ・浦崎順が代表取締役社長に就任

1992年

- ・大分市大字下郡に本社新社屋を建設

1995年

- ・株式会社日本ピットの事業多角化のため、株式会社キューシンの事業譲渡を受け、子会社化

2001年

- ・株式会社日本ピット製品の九州・沖縄・山口県をエリアの販売強化を目的に株式会社ジェイ・ピットを設立

2010年

- ・大分市大字羽田に第2工場を建設
- ・アルミ中空パネル、アルミ製ハニカムパネルなど、大型パネル事業部の操業を開始

2012年

- ・日本ピット子会社の株式会社ジェイ・ピットと株式会社キューシンを吸収合併

2015年

- ・浸水防止用設備市場の拡大に伴い、「防水板」設計製造会社の株式会社NKEを設立

2017年

- ・浦崎希が代表取締役社長に就任
- ・前代表取締役社長の浦崎順が取締役会長に就任
- ・株式会社日本ピットが株式会社NKEを吸収合併

2020年

- ・大分市大字片島に浸水防止用設備「防水板」製品専用工場(旧第五工場)の操業を開始

2021年

- ・大分市竹矢に配線ピット・HACCP製品専用工場(旧第三工場)の操業を開始

2022年

- ・大分県大分市に大分営業所を開設

2025年

- ・大分流通業務団地に新社屋を移転。大分県内の全ての事業所を新社屋に統合

■ 商 号

株式会社 日本ピット

■ 本社所在地

〒870-0319
大分県大分市大分流通業務団地三丁目3番地の21
TEL : 097-592-4141 (代)
FAX : 097-547-8575

■ 代表者

代表取締役社長 浦崎 希

■ 設 立

1978年10月16日 (創業 1968年)

■ 資本金

1,365万円

■ 主要取引銀行

伊予銀行 大分支店
西日本シティ銀行 大分支店
大分銀行

■ 事業内容

建築向け金属建材、設備の企画開発・設計・製造・施工・保守
〈主力製品〉
・ 浸水防止用設備 防水板
・ 排水設備関連製品 (各種グレーチング、HACCP支援用排水システム)
・ 配線配管ピット

■ 従業員数

101名 (2026年1月現在)

■ 建設業許可

大分県知事 (般-6) 第 12232号
管工事業、鋼構造物工事業、板金工事業、建具工事業

事業所一覧

本 社
(代 表)

〒870-0319 大分県大分市大分流通業務団地三丁目3番地の21
TEL 097-592-4141 FAX 097-547-8575

東 京 営 業 所

〒111-0041 東京都台東区元浅草1-8-7 元浅草SKビル3階
TEL 03-5939-9881 FAX 03-5939-9882

大 阪 営 業 所

〒564-0051 大阪府吹田市豊津町2-1 第一中田ビル203号
TEL 06-6155-8420 FAX 06-6155-8520

福 岡 営 業 所

〒812-0877 福岡県福岡市博多区元町2丁目1-1 ガーデンライフ南福岡104号
TEL 092-481-7551 FAX 092-481-7636

大 分 営 業 所

〒870-0319 大分県大分市大分流通業務団地三丁目3番地の21
TEL 097-547-8610 FAX 097-547-9481

防水板設置中

防水板設置中

あしたを
変える力
NIHON-PIT



<https://www.nihon-pit.co.jp/>

防水板設置中

防水板設置中

浸水防止用設備製品

製品名	型 式	設置場所
● 防水板	脱着式 シート式 スイング式 スライド式 電動起伏式 巻上式	地下鉄、地下街 事務所ビル関係 学校 医療施設 金融関係 河川、港湾周辺施設 他

脱着式



電動起伏式



シート式



巻上式



排水設備製品

製品名	型 式	設置場所
● HACCP支援用排水システム	ダスターピット ネオダスター 集水桝 出入口ピット グレーチング	学校給食施設 食品工場 医療施設 老健施設 各種厨房 他

ダスターピット



ネオダスター



集水桝



出入口ピット



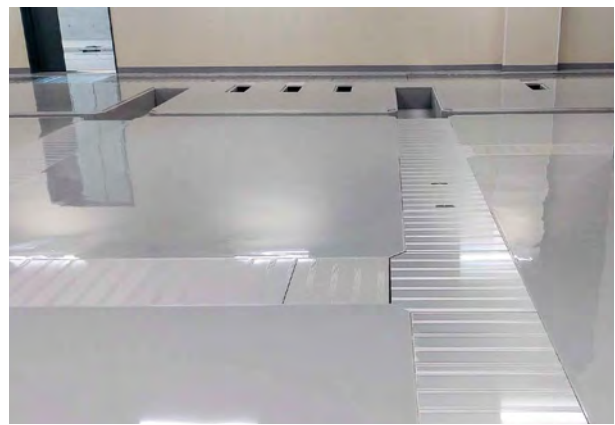
配線配管ピット製品

製品名	型式	設置場所
● 配線ピット	Pタイル、長尺シート用 木質合板用 縞鋼板用 タイル、石貼用	スーパー他小売業 医療施設 学校 事務所ビル関係 工場
● ケーブルピット	アルミ中空床パネル Pタイル、長尺シート用	電力関連施設

配線ピット



ケーブルピット



その他製品

製品名	型式	設置場所
● グレーチング	アルミ製、ステンレス製 スチール製、樹脂製、FRP製	学校給食施設 食品工場 オフィスビル プール 他
● 景観用ピット	ステンレス製、スチール製	
● グリーストラップ	ステンレス製、FRP製	
● 機械搬入用鍛造フック	ステンレス製、スチール製	電力・水処理プラント 鉄道 他

景観用ピット



機械搬入用鍛造フック





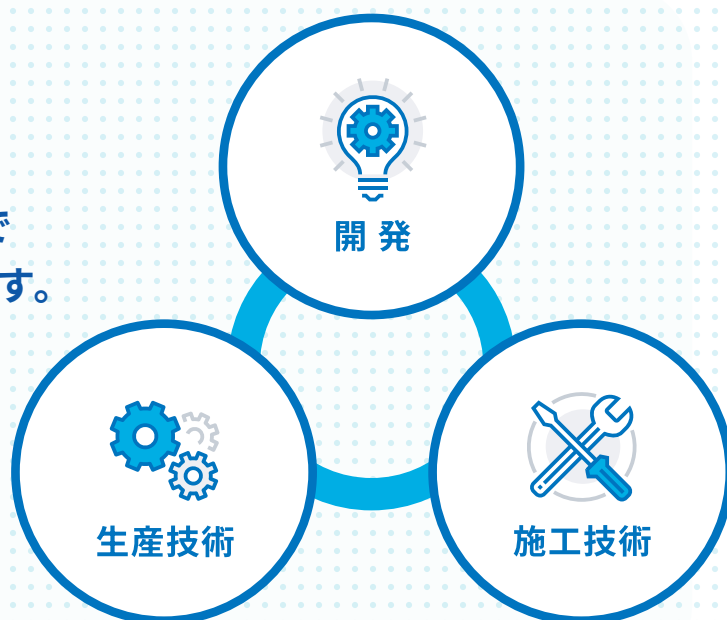
日本ピットの約束する価値・強み

浸水防止用設備・排水設備関連製品・
配線配管ピットを主力製品として
企画開発・設計・製造・施工・保守まで
トータルソリューションをご提供いたします。

日本ピットは1968年、配線ピット(床下配線・配管用溝蓋)を日本国内で初めて規格化・既製品化し、独立系ピット専門メーカーとして創業しました。

建設用金属建材および設備の企画開発から設計・製造・施工・保守に至るまで一貫して対応し、安定したQCDを提供すること。

これが私たちの強みです。



開発

Nihon Pit Spirits 01 開発型企業

私たちは既成の物事にとらわれず、独自の発想と高い技術で
新しい価値をお客様に提供し続けます。





生産技術

Nihon Pit Spirits 02 全工程品質保証

私たちは請け負った全ての工程において品質を保証し、
お客様の目的達成に貢献します。



ファイバーレーザー加工機 / AMADA



バリ取り機 / エステーリンク



プレスブレーキ / AMADA



溶接ロボット(Tig溶接) / ダイヘン



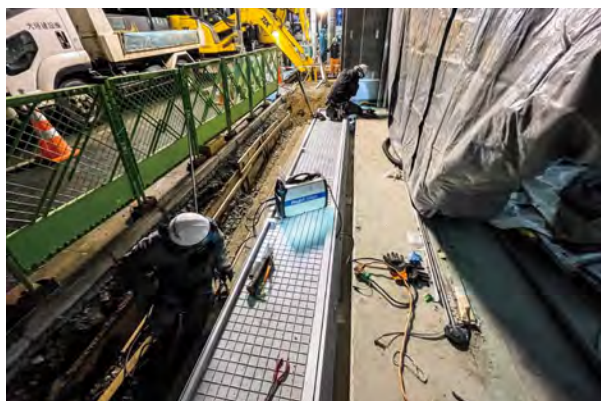
アルミ押出型材自動切断機 / 日本ビット



施工技術

Nihon Pit Spirits 03 メーカー責任施工

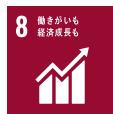
私たちの製品は製作後、建物に正しく据え付けられ、
正しく機能し、初めて完成であるという考えのもと、
信頼性の高い施工体制の構築と施工技術向上を追求しています。



SUSTAINABLE DEVELOPMENT GOALS

ジェンダー平等を
実現しよう

人事評価制度により公平で明確な評価基準を設け、性別や国籍などの違いによる処遇待遇の格差は一切ありません。

働きがいも
経済成長も

社内設備、加工機の最新化などにより、安心・安全・快適な職場環境作りを推進。蓄積したノウハウで社会課題の解決に貢献し、持続的な成長を実現します。

人や国の不平等
をなくそう

定年退職後の再雇用は、職務内容がそれまでと同一の場合、処遇待遇は変わりません。技術と知識、活動が公平に評価されます。

住み続けられる
まちづくりを

当社のHACCP支援用排水システムは、全国の学校給食施設800箇所以上で採用され、『食の安全』に貢献しています。また、防水板は水災がもたらす被害の軽減に貢献しています。

気候変動に
具体的な対策を

当社の防水板は国内4,000箇所以上で導入され、地域のインフラの安全性を向上させ、BCP対策の一環として重要な役割を果たしています。

学校給食センター

北海道

本別町学校給食調理場
帯広市新学校給食調理場
厚岸町学校給食センター
釧路町学校給食センター
石狩市学校給食センター
浜中町学校給食センター
苫小牧市第一学校給食共同調理場

青森

五所川原市立学校給食センター
青森市小学校給食センター
弘前市学校給食センター
横浜町学校給食センター
藤崎町学校給食センター

岩手

西根地区学校給食センター

宮城

仙台市立四郎丸小学校給食棟
仙台市立沖野東小学校給食室

秋田

西部学校給食センター
三種町学校給食センター
大曲南外学校給食センター
美郷町北学校給食センター

山形

庄内町新学校給食共同調理場

福島

田島学校給食センター
双葉町学校給食センター
福島給食センター

栃木

共英学校給食共同調理場

群馬

館林市立学校給食センター

埼玉

所沢市学校給食センター
新座市立池田小学校給食室
新座市立新座小学校給食室

茨城

筑西市立下館学校給食センター
神栖市立第二学校給食共同調理場
中部豊里学校給食センター
古河市学校給食センター
桜川市立北学校給食センター
中部豊里学校給食センター
阿見町新給食センター
鉾田市学校給食センター
神栖市立第三学校給食共同調理場
水戸市立学校給食共同調理場
つくばみらい市学校給食センター
土浦市立学校給食センター
常陸大宮市新学校給食センター
茨城町立学校給食共同調理場
守谷市立学校給食センター

千葉

千葉市新港学校給食センター
木更津給食センター
習志野学校給食センター
君津市学校給食共同調理場
茂原市学校給食センター
白井市学校給食共同調理場

東京

奥多摩給食センター
武蔵野市立学校給食桜堤調理場
立川市新学校給食共同調理場
国立市立学校給食センター
世田谷区立芦花小・中学校給食室
世田谷小学校給食室
南六郷中学校給食室
豊成小学校給食室

神奈川

今宿小学校給食調理場
東海岸小学校給食調理場
小田原市学校給食センター
寒川学校給食センター

新潟

松代学校給食センター
塩沢地区給食センター
燕市東部学校給食センター

富山

富山新学校給食センター
五位中学校

福井

武生東小学校
今庄小学校給食ランチルーム棟
美浜町給食センター

山梨

甲州市学校給食センター
笛吹市一宮学校給食センター
笛吹市石和学校給食センター
都留市学校給食センター
北杜市学校給食センター
山梨市学校給食センター
甲斐市玉藩小学校給食調理場
昭和町立学校給食センター
富士川町学校給食センター
富士吉田市学校給食センター

長野

松本市東部学校給食センター
白馬村学校給食センター
須坂市学校給食センター
安曇野市北部学校給食センター

岐阜

岐阜中央中学校給食共同調理場
岐阜市境川中学校給食共同調理場
輪之内町学校給食センター
飛騨市神岡町給食センター
揖斐川町学校給食センター
本巣市学校給食センター
海津市学校給食センター
池田町大野町学校給食センター
羽島市北部学校給食センター
関市学校給食センター

静岡

下田市立給食センター
袋井市新学校給食センター
静岡市立南部学校給食センター
静岡市立北部学校給食センター
富士宮市立学校給食センター

愛知

清須市新学校給食センター
北名古屋学校給食センター
東浦町新給食センター
東栄町学校給食共同調理場
長久手町学校給食センター
扶桑町学校給食共同調理場
尾張旭給食センター
知立学校給食センター
刈谷市第一学校給食センター
豊根村学校給食共同調理場
あま市新学校給食センター
豊田市北部給食センター
阿久比町立新学校給食センター
西尾市学校給食センター建設工事

三重

鈴鹿市第二学校給食センター
志摩市学校給食センター
津市学校給食センター
紀伊長島地区学校給食センター
伊賀市小学校給食センター

滋賀

甲賀市西部学校給食センター
湖南市学校給食センター
草津市学校給食センター
草津市第二学校給食センター
近江八幡市学校給食センター
丸亀市第二学校給食センター
愛荘町学校給食センター
能登川学校給食センター
長浜北部学校給食センター
栗東市立学校給食共同調理場
大津市東部学校給食共同調理場
蒲生学校給食センター

京都

南丹市立美山学校給食共同調理場
福知山市新学校給食センター
木津川市新学校給食センター

【学校給食センター】

大阪

豊中市新学校給食センター
豊中市新・第2学校給食センター
松原市立給食センター
池田市立新学校給食センター

兵庫

養父市学校給食センター
朝来市学校給食センター
伊丹市立中学校給食センター
上郡町給食センター
加西市立北条学校給食センター
西脇市立給食センター
上郡町給食センター
加西市立北条学校給食センター
柏原・氷上学校給食センター
多可町学校給食センター
神戸町学校給食センター
佐用町学校給食センター
伊丹市立中学校給食センター
明石市東部中学校給食センター
明石市西部中学校給食センター
小野市立学校給食センター
高砂市学校給食センター
淡路市立給食センター
神戸市立垂水学校給食共同調理場
太子町学校給食共同調理センター

奈良

大和郡山給食センター
桜井市学校給食センター
高取町立学校給食センター

和歌山

紀の川市河南学校給食センター
みなべ町立学校給食センター
串本町学校給食センター
上富田町学校給食センター
すさみ町学校給食センター

島根

高津学校給食センター
安来市給食センター
大田市学校給食センター
出雲新東部給食センター
雲南市統合学校給食センター

鳥取

若桜町立学校給食センター
八頭町学校給食共同調理場
岩美町学校給食共同調理場
琴浦町学校給食センター

岡山

浅口市学校給食センター
赤磐市給食センター
笠岡市学校給食センター
久米南町学校給食センター
新見市学校給食センター
鏡野町学校給食共同調理場
玉野市学校給食センター

広島

廿日市学校給食センター
福山市新市給食センター
安芸高田市給食センター
宇品小学校給食調理場

山口

湯田学校給食共同調理場
宇部市学校給食センター
長門市学校給食センター
山陽小野田市学校給食センター
玖珂・周東学校給食センター
周南市西部学校給食センター

徳島

阿南市中央学校給食センター

香川

三豊市新学校給食センター
内海学校給食センター

愛媛

松山市北条学校給食共同調理場
松山南学校給食共同調理場
伊予市学校給食センター
八幡浜学校給食センター
久万学校給食センター

高知

香美市立土佐山田学校給食センター
室戸市西部地区学校給食センター
越知学校給食共同調理場
安芸市立学校給食センター
中土佐町立学校給食センター
南国市学校給食センター
室戸市中部学校給食センター
梼原共同調理場

福岡

福岡第一給食センター
大牟田市中学校共同給食共同調理場
大任町給食センター
芦屋町学校給食センター
粕屋町給食センター
行橋市学校給食センター
みやこ町学校給食センター
久留米学校給食センター
川崎町学校給食センター
福智町学校給食センター
久留米市中央学校給食センター
糸田町学校給食センター

佐賀

佐賀市学校給食センター
新唐津市給食センター
太良町学校給食センター
鳥栖学校給食センター

長崎

上対馬・上県学校給食調理場
大村市給食センター
佐世保市学校給食センター
諫早市東部学校給食センター
奈留学校給食センター
壱岐市学校給食センター
西彼学校給食共同調理場
南島原学校給食センター

熊本

湖東学校給食センター
菊池地区学校給食共同調理場
京陵共同調理場
栖本学校給食センター
芦北町学校給食共同調理場
熊毛学校給食センター
牛深学校給食センター
水俣学校給食センター
出水南共同調理場
御船町学校給食センター
益城町学校給食センター
相良村学校給食共同調理場
宇城市学校給食センター
菊水区域共同調理場

大分

大分市鶴崎小学校北校舎・給食調理場
大分市学校給食西部共同調理場
由布市学校給食センター
臼杵市学校給食センター
竹田市学校給食センター
大分東部学校給食センター
杵築市学校給食センター
佐伯市学校給食センター
日出町学校給食センター

宮崎

小林市学校給食センター
門川町学校給食センター

鹿児島

和泊町立学校給食センター
蒲生学校給食センター
伊佐市立学校給食センター
枕崎市学校給食センター
南九州市立学校給食センター
鹿屋南部給食センター
日置南学校給食センター
志布志市学校給食センター
国分学校給食センター
知名町立学校給食センター

沖縄

沖縄市立学校給食センター第3調理場
南大東中学校給食調理場
南城市学校給食センター
嘉手納町立学校給食共同調理場
南城市学校給食センター
南大東小中学校給食調理場
沖縄市立学校給食センター第3調理場
港川共同調理場
北大東小中学校給食調理場
宜野座村立共同調理場
読谷第二給食調理場
開南小学校共同調理場
北谷町立学校給食センター

食品工場・その他工場

食品工場

マルハニチロ(株)
日清食品(株)
味の素(株)
(株)ライフフーズ
プライムデリカ(株)
プリマハム(株)
東洋水産(株)
明治パン(株)
日清製粉(株)
(株)ダイショー
(株)ヤクルト
赤城乳業(株)
(株)ニチレイ
(株)ジョイフル
文明堂製菓(株)
カンロ(株)
(株)ロッテ
キリンビール(株)
(株)明治
(株)浅田飴

三幸製菓(株)
カゴメ(株)
(株)でん六
日清シスコ(株)
日本ハム(株)

その他工場

DIC (株)
ソニー(株)
ヤンマー(株)
(株) SUBARU
(株)東芝
(株)神戸製鋼所
協和発酵キリン(株)
三菱重工業(株)
三菱電機(株)
住友化学(株)
松下電工(株)
川崎重工業(株)
東レ(株)
凸版印刷(株)
日産自動車(株)
日本たばこ産業(株)
日本化学工業(株)
京セラ(株)
(株)日立製作所
花王(株)

医療施設

北海道・東北地方

仙台市立病院
大曲厚生医療センター

関東地方

東京医療センター
東京ベイ・浦安市川医療センター新病院
東京医科歯科大学附属病院
日本医科大学付属病院
日本赤十字社医療センター
世田谷記念病院
都立墨東病院
慈恵医科大学附属病院
関東労災病院
聖路加国際病院
川崎医科大学附属川崎病院
横浜国立大学附属病院
横須賀共済病院
湘南鎌倉総合病院
厚木市立病院

北里大学新病院
平塚市民病院
千葉医療センター
千葉県総合救急医療センター
自治医科大学附属さいたま医療センター
埼玉医科大学国際医療センター
戸田市立市民医療センター
水戸総合病院

中国・四国地方

中国労災病院
岡山赤十字病院
福山市民病院
鳥取県立中央病院
広島県立病院
香川県立中央病院
愛媛県立中央病院
高知記念病院
徳島市民病院

九州・沖縄地方

小倉記念病院
福岡大学病院
熊本市民病院
佐賀大学医学部附属病院
長崎市民病院
大分県立病院
大分医療センター
宮崎大学附属病院
鹿児島市立病院
琉球大学医学部附属病院

流通・交通・公共・宿泊

スーパー他小売業

ヨークベニマル
西松屋
イオン
マックスバリュ
ライフコーポレーション
サニー
ドラッグストアモリ
マルショク
イトーヨーカ堂
ミスタードーナツ
ガスト

新幹線・鉄道関係

北海道新幹線
東北新幹線
北陸新幹線
山陽新幹線
九州新幹線（鹿児島）
九州新幹線（西九州）

JR 関連

北海道旅客鉄道(株)
東日本旅客鉄道(株)
東海旅客鉄道(株)
西日本旅客鉄道(株)
四国旅客鉄道(株)
九州旅客鉄道(株)

空港

東京国際空港
羽田空港
成田国際空港
関西国際空港
福岡空港
大分空港
那覇空港
仙台空港
鹿児島空港
長崎空港

高速道路

東名高速道路
東海北陸自動車道
中国自動車道
山陽自動車道
九州自動車道

電力

北海道電力(株)
東北電力(株)
東京電力(株)
北陸電力(株)
中部電力(株)
関西電力(株)
中国電力(株)
四国電力(株)

九州電力(株)
沖縄電力(株)

通信

日本電信電話(株) (NTT)
KDDI (株)
ソフトバンク(株)

ホテル

別府温泉杉乃井ホテル
ヒルトンホテル
別府亀の井ホテル
ダイワロイネットホテル
アバホテル
東急ホテル
ソラリア西鉄ホテル
コンフォートホテル
ハイアット リージェンシー
三井ガーデンホテル
スーパーホテル
ドーミーイン

学校・オフィスビル

学校

東京大学
東京工業大学
東京歯科大学
東京女子医科大学
東京農業大学
東京理科大学
京都大学
京都外国語大学
九州大学
九州産業大学
大阪大学
東北大学
東北工業大学
東北薬科大学
帝京大学
熊本学園大学
日本大学
日本工業大学
日本女子大学
日本体育大学
福岡大学
広島大学
山口大学
宮崎大学
鹿児島大学
長崎大学

高知大学
名古屋大学
武蔵野美術大学
学習院大学
明治大学
慶応義塾大学
法政大学
大東文化大学
立命館大学
國學院大學
大分大学
佐賀大学
三重大学
秋田大学
筑波大学
島根大学
福井大学
愛知大学
岡山大学
北里大学
徳島大学
山梨大学
東海大学
新潟大学
琉球大学
東邦大学

不動産

住友不動産(株)
三井不動産(株)
三菱地所(株)
東急不動産(株)
野村不動産(株)
三菱地所レジデンス(株)
東京建物(株)
(株)大京
エヌ・ティ・ティ都市開発(株)
森トラスト(株)
ヒューリック(株)

NHK

NHK ホール
NHK 放送センター
NHK 千葉放送会館
NHK 札幌放送会館
NHK 仙台放送会館
NHK 鹿児島放送会館
NHK 静岡放送会館
NHK 京都放送会館
NHK 奈良放送会館
NHK 大津放送会館
NHK 富山放送会館

金融・庁舎

銀行・郵便

日本銀行
日本郵便
造幣局
(株)三井住友銀行
(株)三菱 UFJ 銀行
(株)りそな銀行
(株)伊予銀行
(株)大分銀行
(株)横浜銀行
(株)京都銀行
(株)広島銀行
(株)肥後銀行
(株)島根銀行
(株)千葉銀行
(株)東邦銀行
(株)西日本シティ銀行
(株)福岡銀行
(株)福岡中央銀行
(株)宮崎銀行
(株)筑波銀行
(株)南日本銀行
(株)鹿児島銀行
(株)香川銀行
(株)静岡銀行
(株)中国銀行
(株)琉球銀行
(株)常陽銀行
(株)七十七銀行
(株)福井銀行
三菱 UFJ 信託銀行(株)

生保

住友生命保険
明治安田生命保険
日本生命保険
朝日生命保険
第一生命保険(株)
太陽生命保険(株)

庁舎

宇佐市新庁舎
燕市新庁舎
横須賀地方合同庁舎
京都市本庁舎
熊本合同庁舎
呉市新庁舎
佐世保合同庁舎
大阪府咲州庁舎
大分市役所本庁舎
大分法務総合庁舎
長崎市新庁舎
鳥取市本庁舎
八代市新庁舎
福岡第 1 法務総合庁舎
福岡第 2 法務総合庁舎
諫早市新庁舎

警察・消防

浦安市消防本部
横須賀市消防局
鎌倉警察署
警視庁丸の内警察署
月島警察署
厚木警察署
松島消防車庫
新潟市消防局
日本橋消防署

処理場関連

処理場

花見川第二終末処理場
堺市三宝下水処理場
神戸市西部処理場
千曲川流域下水道上流処理区終末処理場
相模原流域下水道右岸処理場
帯広川下水終末処理場
福知山終末処理場
和歌山終末処理場

ポンプ場

磯子ポンプ場
鎌倉市中部ポンプ場
業平橋ポンプ場
汐留第二ポンプ所
銚子市唐子ポンプ場
名古屋市広川ポンプ所

浄水場

砧浄水場
金町浄水場
佐世保市北部浄水場
新三郷浄水場
大津市膳所浄水場
鯉江浄水場

浄化センター

いわき市東部浄化センター
宇陀川浄化センター
岡山市岡東浄化センター
熊本市西部浄化センター
山口市小郡浄化センター
四日市市日永浄化センター
水戸市浄化センター
石垣市石垣西浄化センター
南さつま市加世田浄化センター
尼崎市北部浄化センター
明石市大久保浄化センター
木津川流域下水道洛南浄化センター

清掃工場

岩国市ごみ焼却施設
五島市ごみ処理施設
光が丘清掃工場
糸魚川市ごみ処理施設
鹿児島市新南部清掃工場
長崎清掃工場
練馬区清掃工場

業務スローガン



『コントロールQCD』

ロゴマークの頭文字はC(=Control=統制)。
そのCがQCDを取り囲む姿は『統制の取られた体制の基、
お客様へ安定したQCDを持続的に提供する』という
私たちの業務の在り方を表しています。
私たちの合言葉は『コントロールQCD』です。