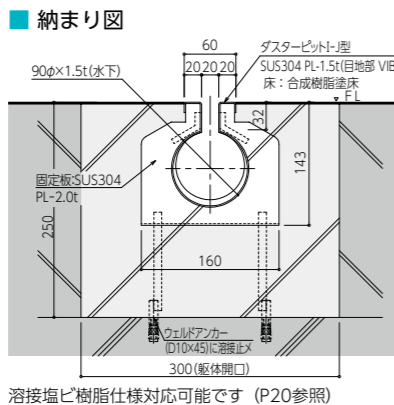


I-J型 JP-DPJ

CAD ステンレス製 勾配あり ジョイント方式 コーナー対応可能

本体

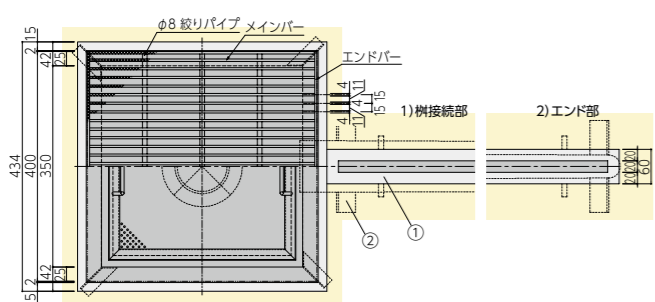


- 特長**
- 溝幅20mmと細いので歩行上穴は気になりません(蓋不要です)。
 - 素材はSU304で、勾配 (1/200) 付きです。さらに溝の内側に角が無い設計ですので、汚れが付着しづらくお掃除も簡単に衛生的です。
 - すっきりした見た目ですが溝の中は広くっており、想定外の排水量でも床に溢れにくい製品です。

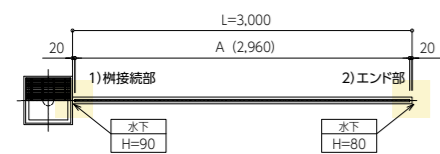
設計ルール
ダスター距離とルート形状から下記タイプを選択してください。

- タイプA：シングルタイプ(ジョイントなし)**
- ✓ 1～3mの中から選択(水高h90のみ)
- タイプB：ジョイントタイプ(ジョイントあり)**
- ✓ ダスターは「3m/2m」の組合せ(最大9.0m)
 - ✓ 樹接続口側から「3m」を優先して製品を割り付け
- タイプC：コーナータイプ(コーナージョイントあり)**
- ✓ タイプBの設計ルールでコーナージョイントを選択
 - ※ コーナージョイントは勾配なし

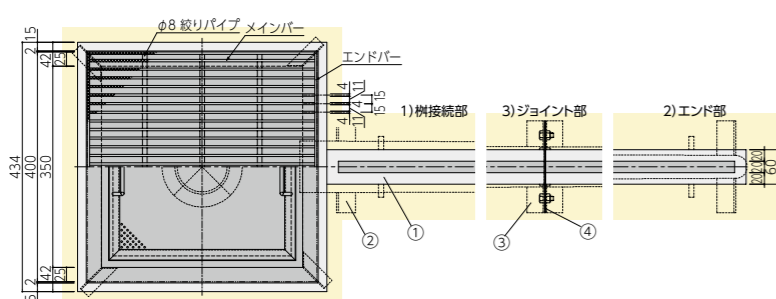
タイプA シングルタイプ



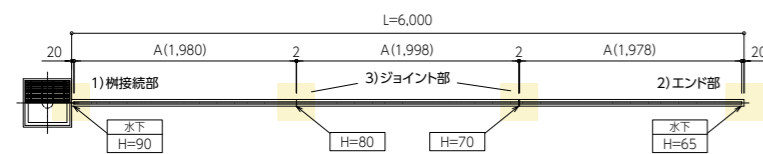
■ 組合せ例：ダスター3mの場合



タイプB ジョイントタイプ



■ 組合せ例：ダスター6.0mの場合



施工例



部品構成

番号	部品名	材質	備考
①	ダスター本体	SUS304	t=1.5
②	固定版		t=2.0
③	ジョイント用固定版		t=2.0
④	ジョイント用パッキン		ネオプレンゴム t=2.0

部品構成

番号	部品名	材質	備考
①	ダスター本体	SUS304	t=1.5
②	固定版		t=2.0

製品一覧

品番	型式	L	A	ダスター径	
				全長	全長
JP-DPJ-	SE1090	1,000	960	090	085
	SE2090	2,000	1,960	090	080
	SE2090	3,000	2,960	090	075

※規格品以外のサイズも特殊対応可能です。

施工例



製品一覧

《端部仕様「S型」：接続口+ジョイント》

品番	型式	Ls	As	ダスター径	
				全長	溝長
JP-DPJ-	SJ2090	2,000	1,980	090	080
	SJ3090	3,000	2,980	090	075

《端部仕様「J型」：ジョイント+ジョイント》

品番	型式	全長	溝長	ダスター径	
				水下側	水上側
JP-DPJ-	JJ2080	2,000	1,998	080	070
	JJ2075			075	065
	JJ3080	3,000	2,980	080	065
	JJ3075			075	060

《端部仕様「E型」：ジョイント+エンド》

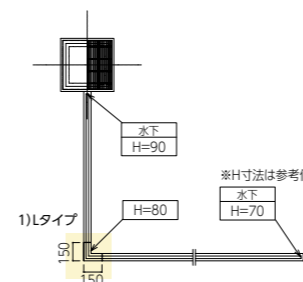
品番	型式	全長	溝長	ダスター径	
				水下側	水上側
JP-DPJ-	JE2***	2,000	2,000	080 ~060	水下寸法 -10
	JE3***	3,000	2,978	080 ~060	水下寸法 -15

(注) 型番設定方法(端部仕様「E型」のみ)
 ・型番「***」は「水下側寸法」となります
 ・水下側寸法は、表記載の範囲内で5mm刻みで設定可能です
 例) 端部仕様「E型」・全長2000・水下側75⇒「JE2075」
 ※規格品以外のサイズも特殊対応可能です。

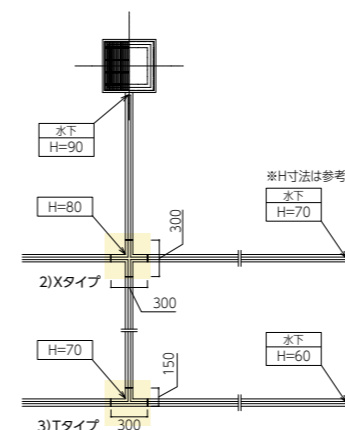
コーナー

タイプC コーナータイプ

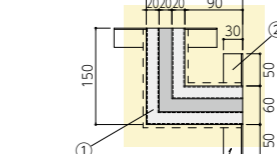
■ 組合せ例：コーナーLタイプ



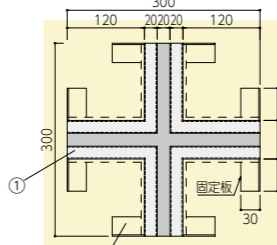
■ 組合せ例：コーナーXタイプ、Tタイプ



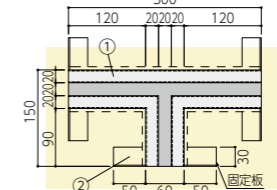
1) Lタイプ



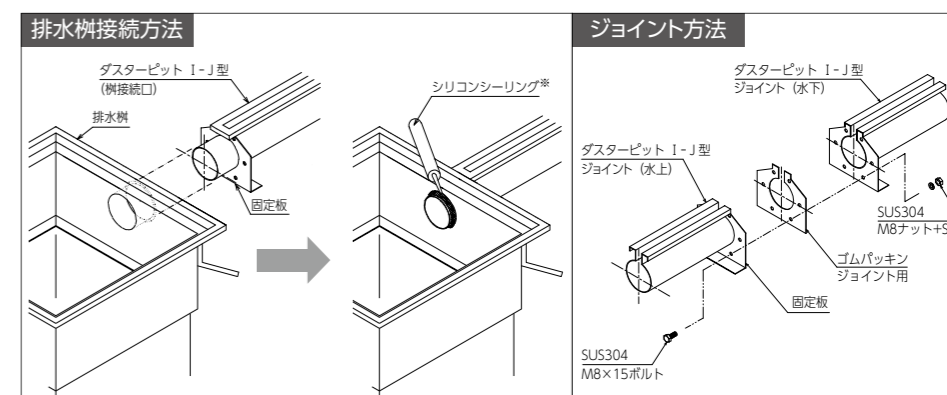
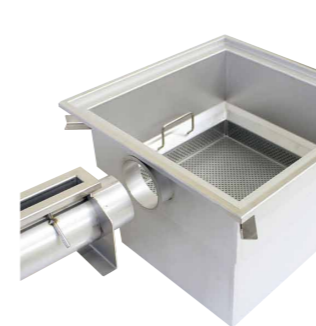
2) Xタイプ



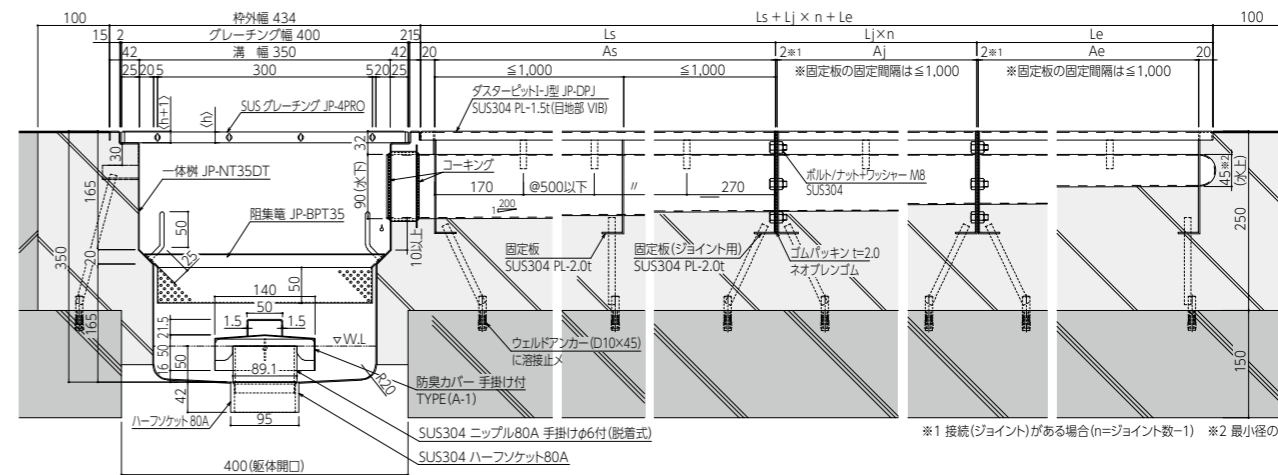
3) Tタイプ



施工方法



横断面詳細



注意) フォークリフトなどの重量物通行エリアは、別途ご相談ください。

部品構成

番号	部品名	材質	備考
①	ダスター本体	SUS304	t=1.5
②	ジョイント用固定版		t=2.0

製品一覧

品番	型式	W	L	ダスター径	勾配
JP-DPJ-	L001	150	150	接続側径に準じる	なし
	T001	300	150		
	X001	300	300		

施工例

