

# I-UA型 JP-DPUA

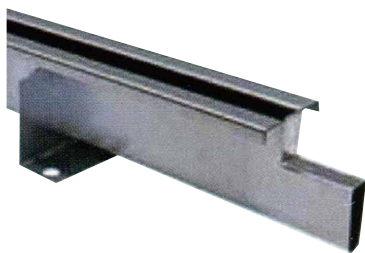


ステンレス製

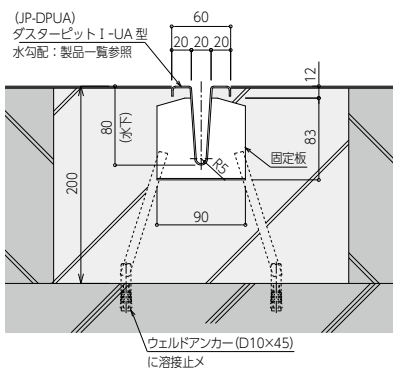
勾配あり

一体成型方式

## 本体

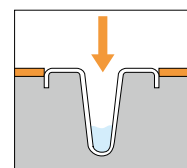


### ■ 納まり図



### ■ 特長

- 死角のないV字形形状なので、目視でパイプ内を確認できます。
- 溝幅20mmと細いので歩行上溝穴は気になりません。



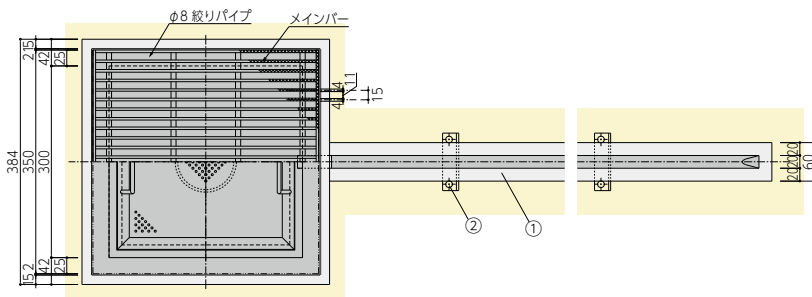
### ■ 設計ルール

※本製品は「一体成型方式」です。現場でジョイントができませんのでご注意ください。

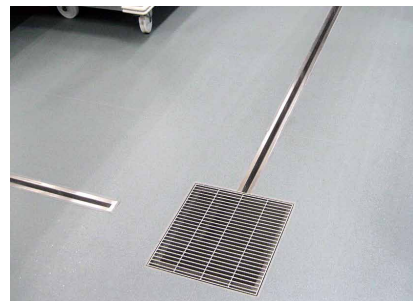
タイプ：シングルタイプ(ジョイントなし)

- ✓ 2～6mから選択 (水寸寸法=80のみ)
- ✓ 最大寸法は6m
- ✓ フォークリフトが通る場所での使用不可

## タイプ シングルタイプ (ジョイントなし)



### ■ 施工例



### ■ 部品構成

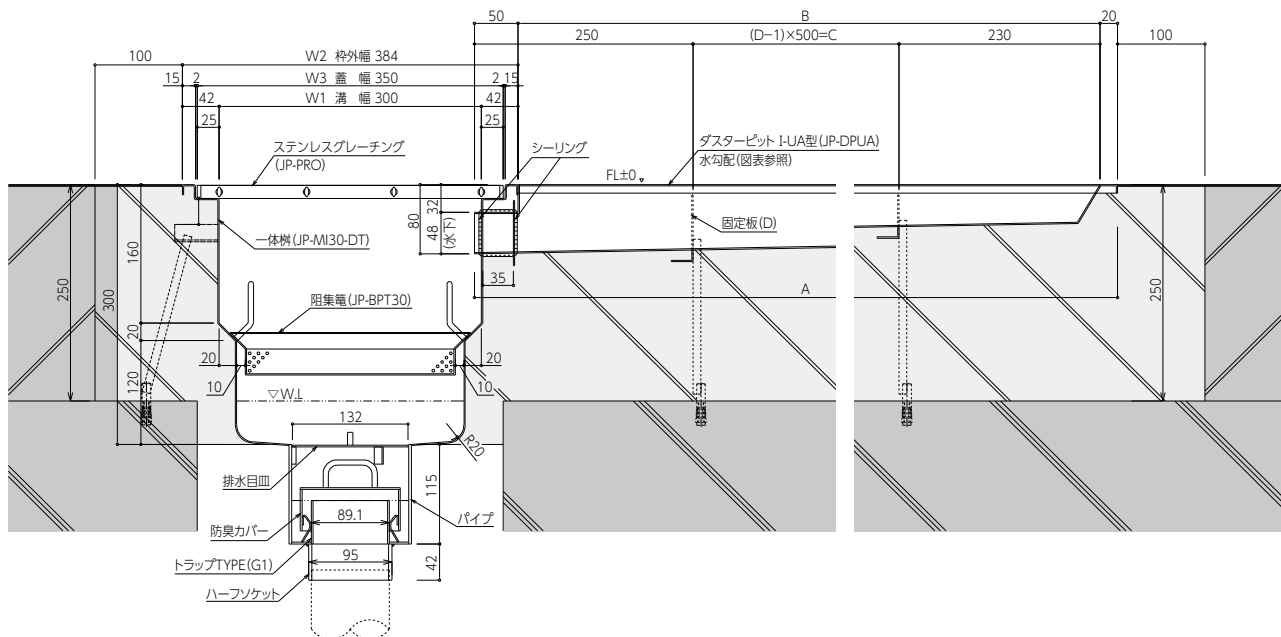
| 番号 | 部品名    | 材質     | 備考    |
|----|--------|--------|-------|
| ①  | ダスター本体 | SUS304 | t=1.5 |
| ②  | 固定版    |        | t=2.0 |

### ■ 製品一覧

| 型式      |    | サイズ  |      |      |      |         |
|---------|----|------|------|------|------|---------|
| 品番      | 型番 | A    | B    | C    | D(個) | 勾配      |
| JP-DPUA | 20 | 2000 | 1930 | 1500 | 4    | 18/1000 |
|         | 30 | 3000 | 2930 | 2500 | 6    | 12/1000 |
|         | 40 | 4000 | 3930 | 3500 | 8    | 9/1000  |
|         | 50 | 5000 | 4930 | 4500 | 10   | 7/1000  |
|         | 60 | 6000 | 5930 | 5500 | 12   | 6/1000  |

※6メートル以下の規格品以外のサイズも特殊対応可能です

### ■ 横断面詳細



このマークのついている製品は当社HPより図面データのダウンロードができます