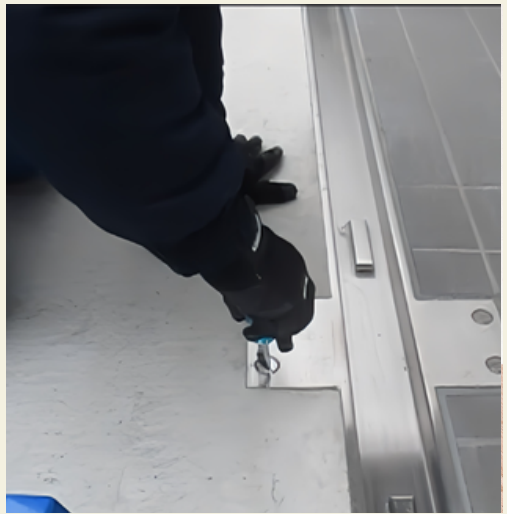


設置したら安心！  
…じゃない!?

## 防水板の 設置と メンテナンス

点検と設置訓練は、  
年に2回以上が目安！



防水板が納入されてから、使用せずに放置された状態になっていませんか？  
いざという時の備えのため、日頃からのこまめな清掃や点検、設置訓練を行いましょ。

メンテナンスにお悩みですか？

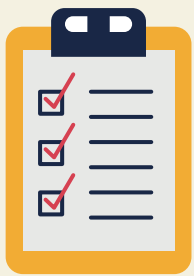
日本ピット製の防水板をご使用の場合は、定期的な保守・点検  
及び試運転、調整を請け負うサービスをご提案いたします。



防水板 メンテナンス

あしたを  
変える力  
NIHON-PIT

日本ピット



# 防水板の点検と設置訓練

点検と設置訓練は、年に2回以上行いましょう

まずはここから！

## ■ 設置前に確認！

保管場所は  
わかりますか？

- ・ 防水板のパネル、中柱、工具箱の保管状況を確認する。  
汚れていたら、キレイにしておきましょう！
- ・ 保管場所から設置場所までの移動距離を把握する。
- ・ 設置方法と設置手順を確認する。
- ・ 手順がわからない時は、取扱説明書を確認する。

次に、防水板を設置してみよう！

## ■ 設置訓練で確認！

安全に避難  
するために

- ・ 設置にかかる時間と人数  
避難することを想定して、設置時間を把握しておきましょう。
- ・ 止水材(ゴム)  
屋外などの紫外線の影響を受けやすい環境では、止水材(ゴム)の劣化が早まる恐れがあります。  
ゴムに硬化、ヒビ割れ、切れ目はありますか？
- ・ 締付けハンドル  
ハンドルは正常に回転し、枠に掛かりますか？  
止水材(ゴム)が枠に密着していますか？

きっちり締めな  
いとね！



防水板 メンテナンス

あしたを  
変える力  
NIHON-PIT



日本ピット