

JP防水板 電動起伏式 JP-WP-AU / 手動起伏式 JP-WP-U

鋼製



製品仕様

扉	SUS目地+SS400、ウレタン塗装(赤色) 仕上げ材：編鋼板、石貼り
ケーシング	SUS目地+SS400、ウレタン塗装(赤色) 深さ250mm
押上アーム	SUS304
ヒンジ	SUS304
油圧シリンダー	スチール
止水材	CRゴム
側枠	SUS304
蓋耐荷重	歩行荷重～
逆水圧	製作不可

※特殊な納まりや、製作寸法以外の製作が求められる場合はご相談ください。
 ※扉重量により手動式も製作可能です。(JP-WP-U)
 ※オプション
 ・パトライト(プザー付き) ・水位センサー
 その他仕様はご相談ください。

製品性能

浸水防止性能の基準 (漏水量による等級)	Ws-6相当	
製作寸法	枠内寸法(W)	900mm～12,000mm
	浸水高さ(H)	500mm～1,500mm
側枠設置形式	露出型	
設置時間	1分～	
設置人数	1人～	
製品保管場所	床面収納	
設置方法	電動(手動)油圧ポンプで起伏	
バックアップ	ポータブル電源で起伏	

※浸水防止性能の基準(漏水量による等級)についてはp39をご参照ください。
 ※浸水防止性能の基準の等級は社内実験値であり保証値ではありません。
 ※本製品は完全止水ではありません。

設置方法

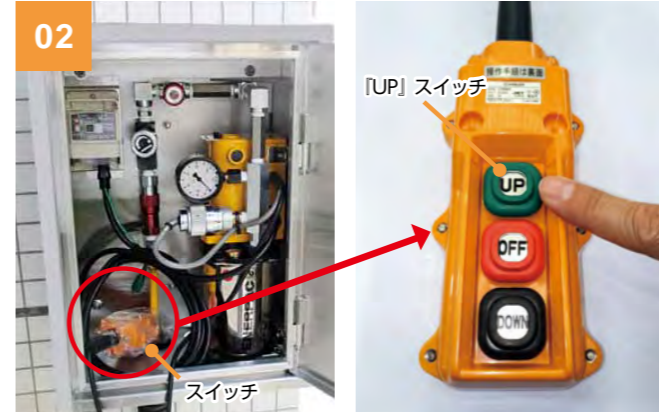
01



設置前準備

操作スイッチ、油圧ポンプを収納するボックスを開けます。

02



設置

操作Box内の操作スイッチの「UP」を押すと扉が立ち上がります。
 扉が立ち上がり、一定の圧力まで止水材を押し付けると自動で停止します。

03



設置完了

止水材が扉に密着しているかご確認ください。
 ポンプボックスのカバーを開めてください。

脱着式

スイング式

スライド式

シート式

起伏式

跳上式

脱着式

スイング式

スライド式

シート式

起伏式

跳上式

脱着式

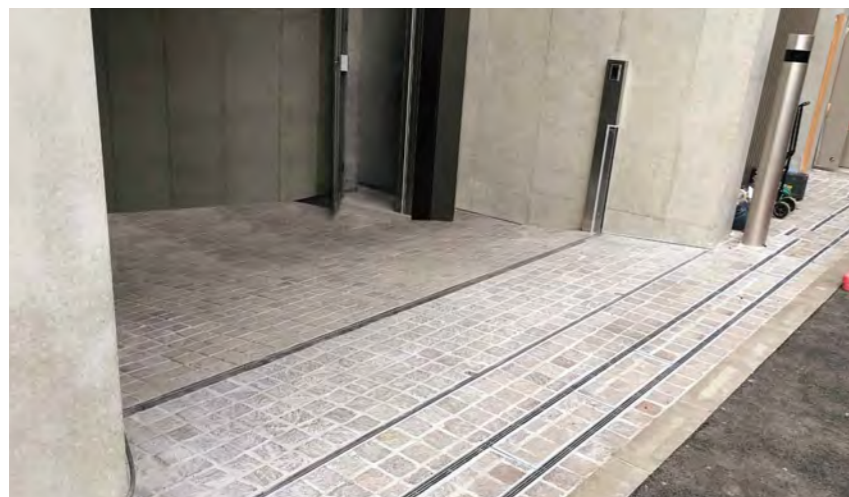
スイング式

スライド式

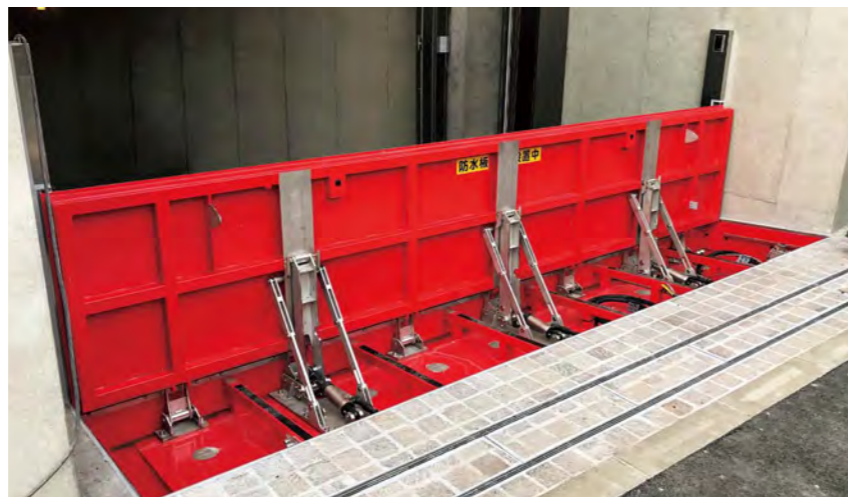
シート式

起伏式

跳上式



設置前

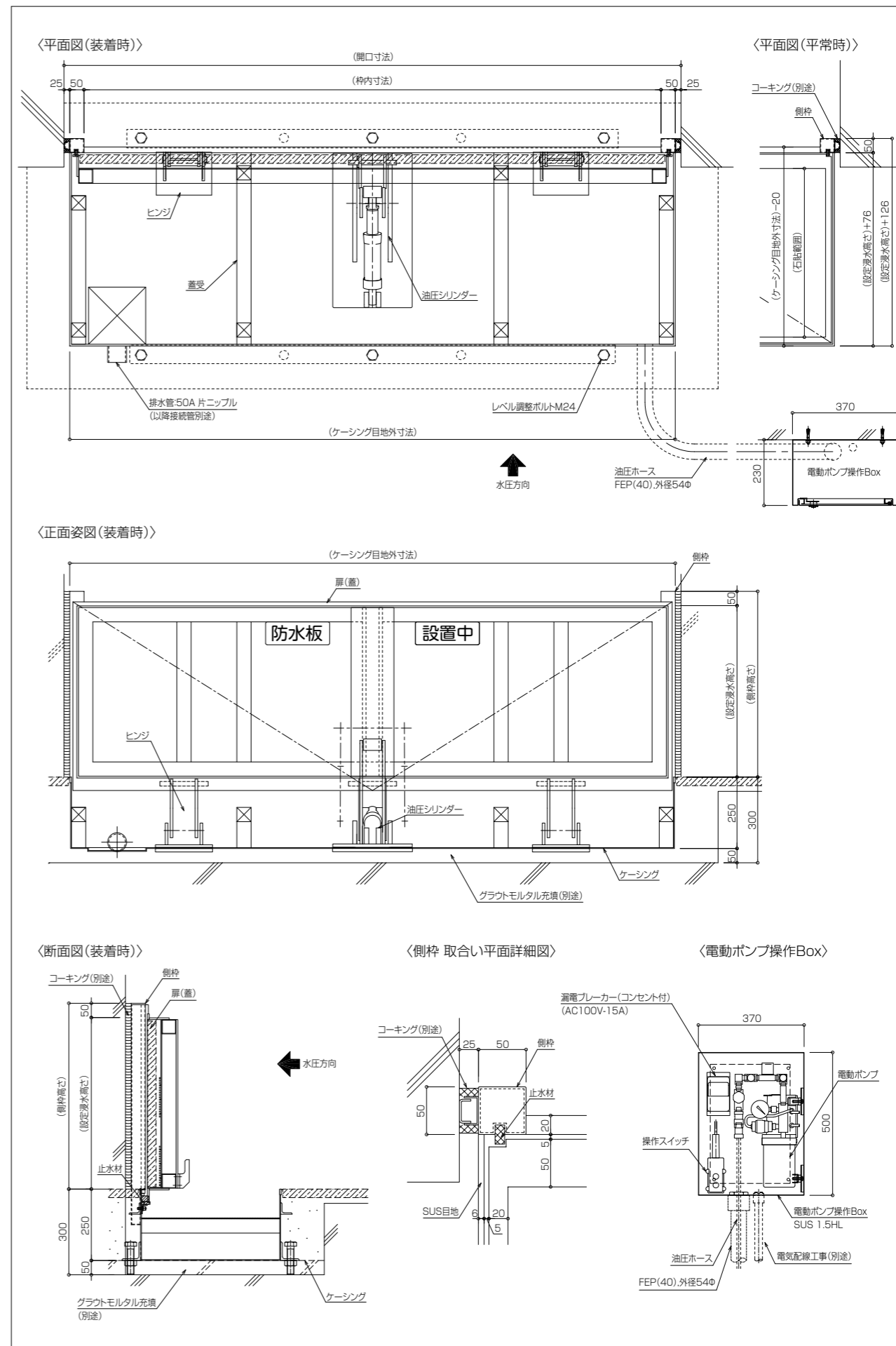


設置中

施工実績



参考図



脱着式

スイング式

スライド式

シート式

起伏式

跳上式