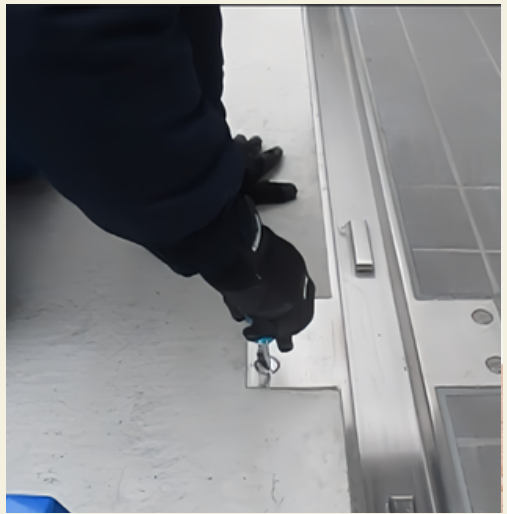


設置したら安心！
…じゃない!?

防水板の メンテナンス 点検

点検と設置訓練は、
年に1回以上が目安！



防水板が納入されてから、使用せずに放置された状態になっていませんか？
いざという時の備えのため、日頃からのこまめな清掃や点検、設置訓練を行いましょ。

安心してご使用いただける状態が、弊社にて点検を行うサービスが
ございます。ぜひ、最寄りの営業所へご相談ください。

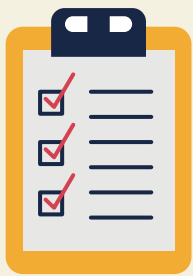
東京 TEL.03-5939-9881 福岡 TEL.092-481-7551
大阪 TEL.06-6155-8420 大分 TEL.097-568-7765
TEL.06-6155-6665 製品・見積窓口 TEL.097-568-4143



防水板 点検

あしたを
変える力
NIHON-PIT

日本ピット



防水板の点検と設置訓練

保守点検と設置訓練は、年に1回以上行いましょう

まずは取扱説明書を準備しましょう！

取扱説明書は
ありますか？

保管場所は
わかりますか？

■ 設置前に確認！

- ・ 防水板のパネル、中柱、工具箱の保管状況を確認する。
汚れていたら、キレイにしておきましょう！
- ・ 保管場所から設置場所までの移動距離を把握する。
- ・ 設置方法と設置手順を確認する。

Q 取扱説明書がありません
なくしたかも…

A 見つからない場合は
日本ピットまでお問い合わせ
ください！

次に、防水板を設置してみよう！

■ 設置訓練で確認！

- ・ 設置にかかる時間と人数
避難することを想定して、設置時間を把握しておきましょう。
- ・ 止水材(ゴム)
屋外などの紫外線の影響を受けやすい環境では、止水材
(ゴム)の劣化が早まる恐れがあります。
ゴムに硬化、ヒビ割れ、切れ目はありますか？
- ・ 締付ハンドル
ハンドルは正常に回転し、止水材(ゴム)が
枠に密着していますか？

安全に避難
するために

きっちり締めな
いとね！



防水板 点検

あしたを
変える力
NIHON-PIT

日本ピット