

I-U型 JP-DPU



ステンレス製

勾配あり

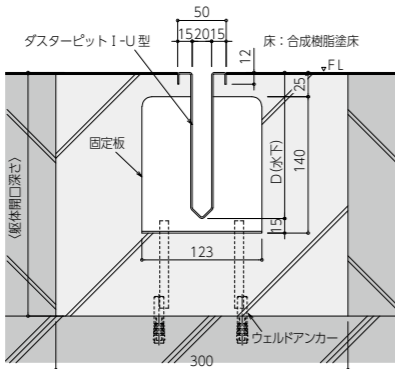
ジョイント方式

コーナー対応可能

本体



■ 納まり図



溶接塩ビ樹脂仕様対応可能です (P20参照)

■ 特長

- 溝幅20mmと細いので歩行上溝穴は気になりません。また、蓋が不要なのでダスター溝内部を目視できます。
- 素材はSUS304で、勾配 (1/200) 付きです。食品屑などが流れやすい構造ですので衛生的です。
- 排水量が少ないエリアに適した最も経済的なダスターです。

■ 設計ルール

ダスター距離とルート形状から下記タイプを選択してください。

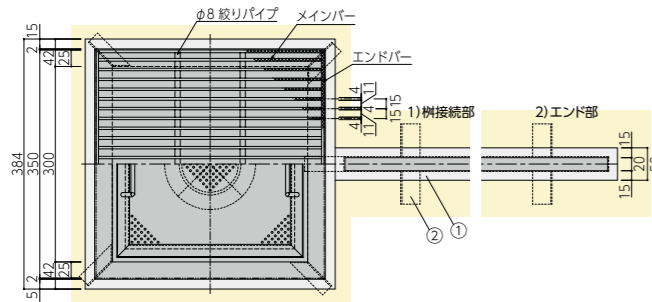
タイプA：シングルタイプ(ジョイントなし)

- ✓ 1～3mの中から選択(水下h100のみ)

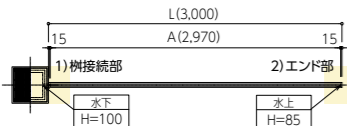
タイプB：ジョイントタイプ(ジョイントあり)

- ✓ ダスターは「3m/2m」の組合せ(最大20m)
- ✓ ダスター全長によりダスター深さ(水下側)を選択 (1～10m…h=100、10～20m…h=150)
- ✓ 樹接続口側から「3m」を優先して製品を割り付け
- タイプC：コーナータイプ(コーナージョイントあり)
- ✓ タイプBの設計ルールでコーナージョイントを選択
- ※ コーナージョイントは勾配なし

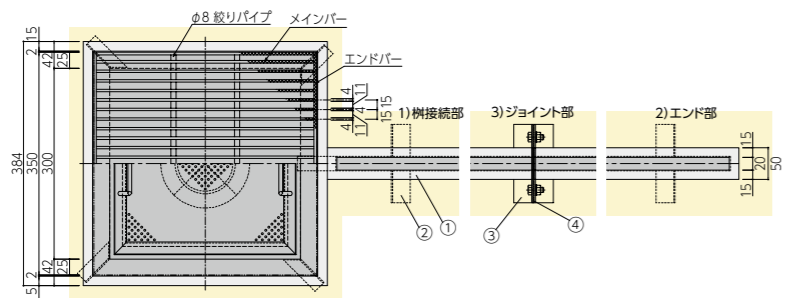
タイプA シングルタイプ



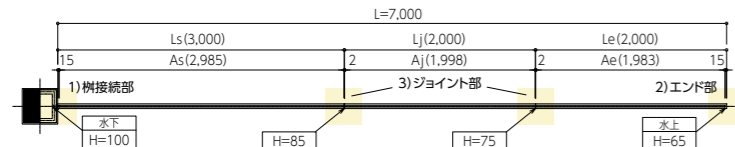
■ 組合せ例：ダスター3mの場合



タイプB ジョイントタイプ



■ 組合せ例：ダスター7.0mの場合



■ 施工例



■ 部品構成

番号	部品名	材質	備考
①	ダスター本体	SUS304	t=1.5
②	固定板		t=2.0
③	ジョイント用固定板		t=2.0
④	ジョイント用パッキン	ネオプレンゴム	t=2.0

■ 部品構成

番号	部品名	材質	備考
①	ダスター本体	SUS304	t=1.5
②	固定板		t=2.0

■ 製品一覧

品番	型番	全長	溝長	D ダスター深さ	
				水下側	水上側
JP-DPU-	SE1100	1,000	970	100	095
	SE2100	2,000	1,970	100	090
	SE3100	3,000	2,970	100	085

※規格品以外のサイズも特殊対応可能です。

■ 施工例



■ 製品一覧

《端部仕様 [S 型]：接続口/ジョイント》

品番	型番	全長	溝長	D ダスター深さ	
				水下側	水上側
JP-DPU-	SJ3150	2,000	1,985	150	140
	SJ3100			100	090
JP-DPU-	SJ3150	3,000	2,985	150	135
	SJ3100			100	085

《端部仕様 [J 型]：ジョイント+ジョイント》

品番	型番	全長	溝長	D ダスター深さ	
				水下側	水上側
JP-DPU-	JJ2***	2,000	1,998	110 ～070	水下寸法 -10
	JJ3***			140 ～075	水下寸法 -15

《端部仕様 [E 型]：ジョイント+エンド》

品番	型番	全長	溝長	D ダスター深さ	
				水下側	水上側
JP-DPU-	JE2***	2,000	1,983	105 ～060	水下寸法 -10
	JE3***			110 ～065	水下寸法 -15

(注) 型番設定方法(端部仕様[J型][E型]のみ)

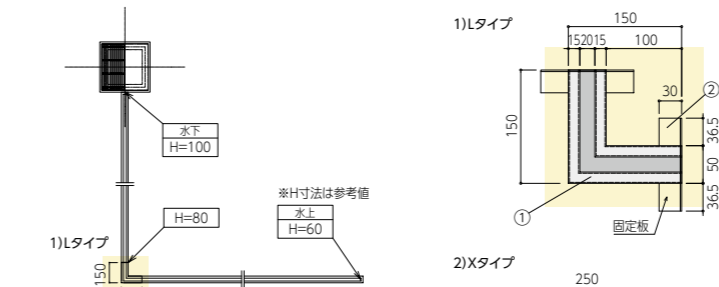
- ・型番[***]は「水下側寸法」となります
- ・水下側寸法は、表記載の範囲内で5mm刻みで設定可能です (例) 端部仕様[J型]・全長2000・水下側105⇒「JJ2105」

※規格品以外のサイズも特殊対応可能です。

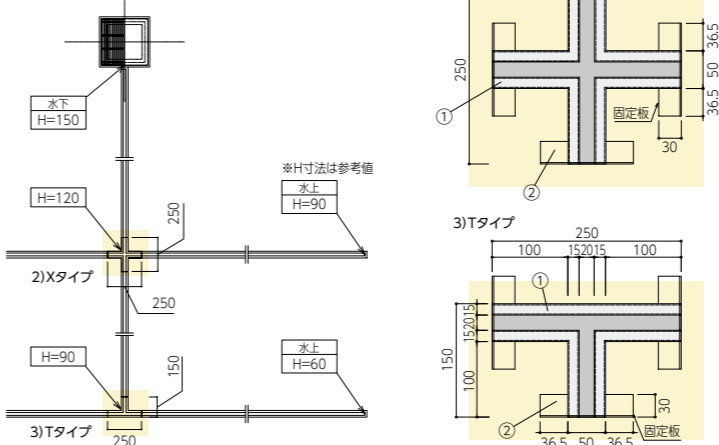
コーナー

タイプC コーナータイプ

■ 組合せ例：コーナーLタイプ



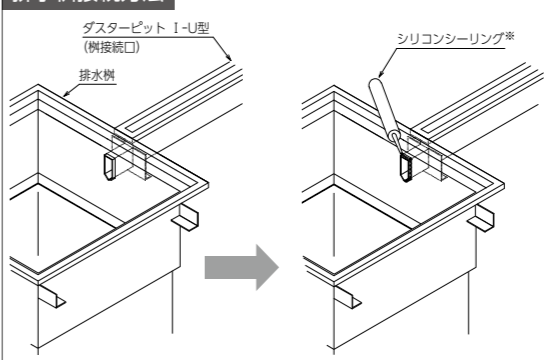
■ 組合せ例：コーナーXタイプ、Tタイプ



■ 施工方法

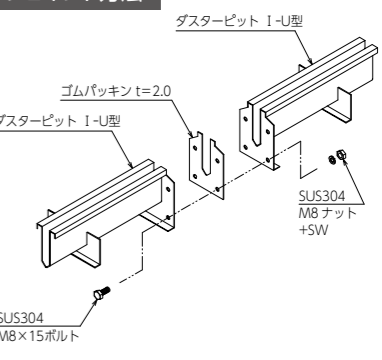


排水桧接続方法

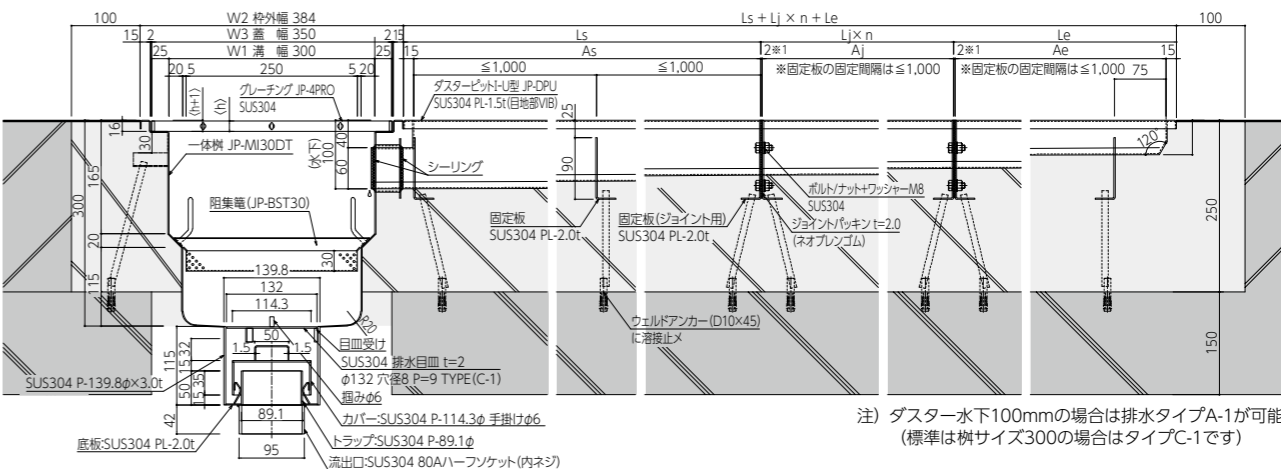


※推奨製品「ボンドシリコンコーク」(コニシ株)

ジョイント方法



■ 横断面詳細



注) ダスター水下100mmの場合は排水タイプA-1が可能 (標準は桧サイズ300の場合はタイプC-1です)

注意) フォークリフトなどの重量物通行エリアは、別途ご相談ください。



このマークのついている製品は当社HPより図面データのダウンロードができます