

## I-UA型 JP-DPUA

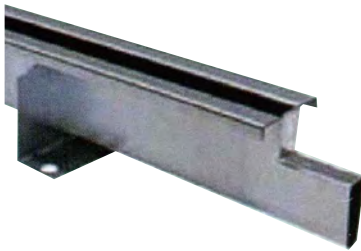


ステンレス製

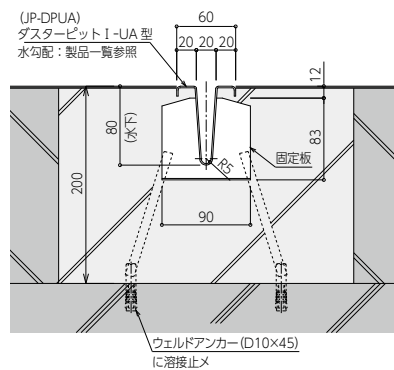
勾配あり

一体成型方式

## 本 体



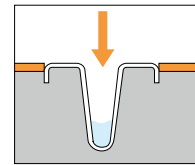
## ■ 納まり図



溶接塩ビ樹脂仕様対応可能です (UA型専用仕様)

## ■ 特長

- 死角のないV字型形状なので、目視でパイプ内を確認できます。
- 溝幅20mmと細いので歩行上溝穴は気になりません。



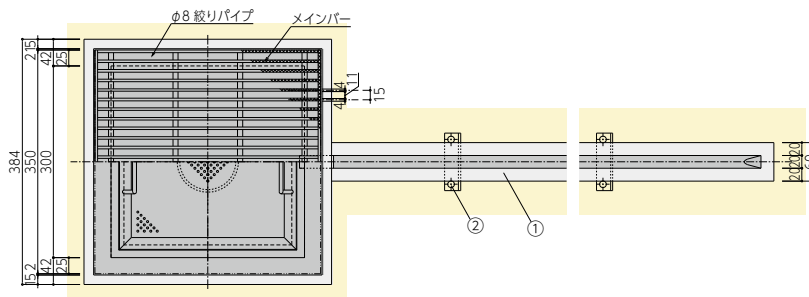
## ■ 設計ルール

※本製品は「一体成型方式」です。現場でジョイントができませんのでご注意ください。

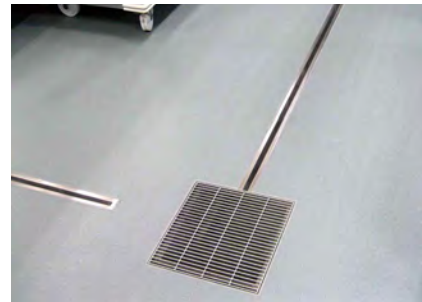
タイプ：シングルタイプ(ジョイントなし)

- ✓ 2～6 mから選択 (水寸法=80のみ)
- ✓ 最大寸法は6 m
- ✓ フォークリフトが通る場所での使用不可

## タイプ シングルタイプ (ジョイントなし)



## ■ 施工例



## ■ 部品構成

番号	部品名	材質	備考
①	ダスター本体	SUS304	t=1.5
②	固定版		t=2.0

## ■ 製品一覽

型 式		サイズ				
品 番	型 番	A	B	C	D(個)	勾配
JP-DPUA	20	2000	1930	1500	4	18/1000
	30	3000	2930	2500	6	12/1000
	40	4000	3930	3500	8	9/1000
	50	5000	4930	4500	10	7/1000
	60	6000	5930	5500	12	6/1000

※6メートル以下の規格品以外のサイズも特殊対応可能です

## ■ 横断面詳細

