

NP式 JP-DP-NP



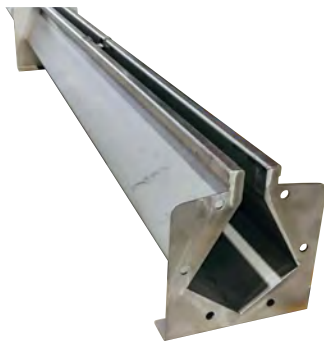
ステンレス製

勾配あり

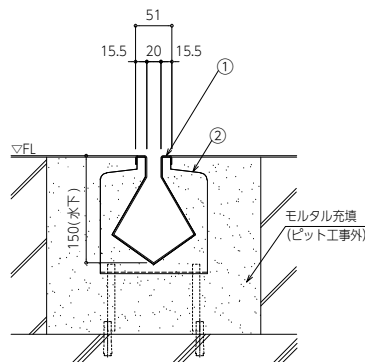
ジョイント方式

コーナー対応可能

本体



■ 納まり図



溶接塩ビ樹脂仕様対応可能です (P19参照)

■ 特長

- 溝幅20mmと細く歩行で開口は気になりません(蓋不要です)。
- 材質はSUS304で、勾配 (1/200) です。さらに溝の内側は目視出来てお掃除の確認も容易です。
- すっきりした見た目ですが溝の中は広くなっており、想定外の排水量でも床に溢れにくいです。
- ダスター最大寸：18m (勾配1/200)

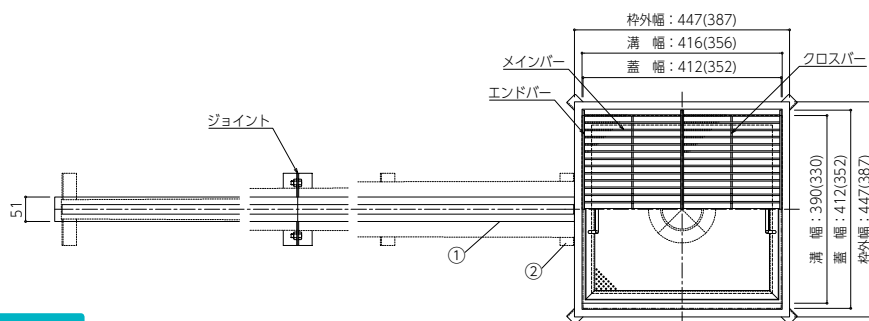
■ 部品構成

番号	部品名	材質	備考
①	ダスター本体	SUS304	t=1.5
②	固定板		t=2.0

■ 製品一覧

型式	製作寸法		勾配
	L	D(深さ)	
JP-DP-NP	200~2300	150	1/200

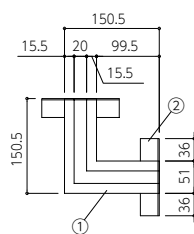
直線ジョイントタイプ



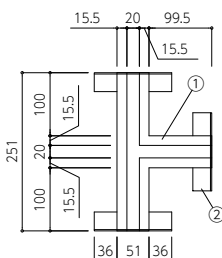
コーナー

コーナージョイントタイプ

■ コーナー-Lタイプ



■ コーナー-Tタイプ



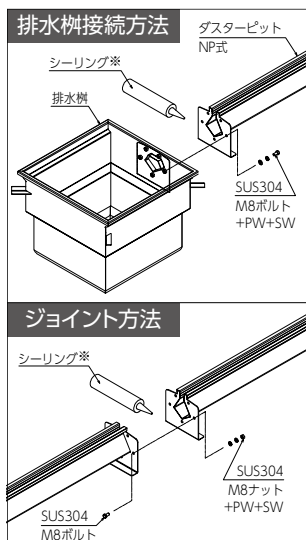
■ 部品構成

番号	部品名	材質	備考
①	ダスター本体	SUS304	t=1.5
②	固定板		t=2.0

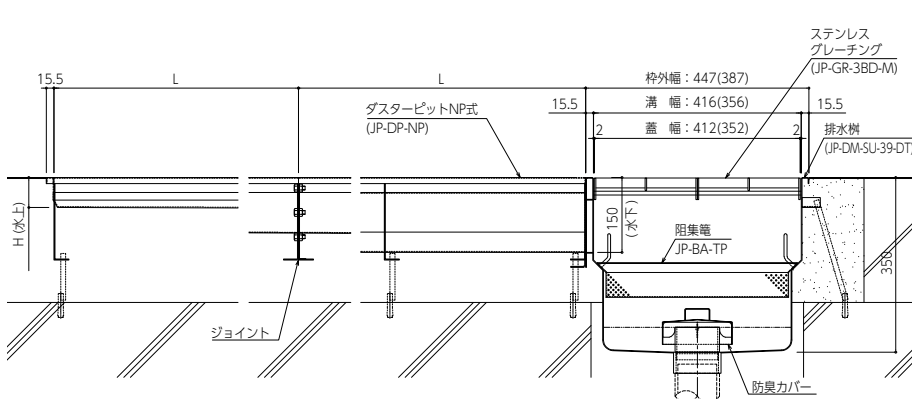
■ 製品一覧

型式	製作寸法			勾配
	W	L	D(深さ)	
JP-DP-NP-L	150.5	150.5	接続箇所深さに準じる	無し
JP-DP-NP-T	251	150.5	接続箇所深さに準じる	

■ 施工方法



■ 横断面詳細



このマークのついている製品は当社HPより図面データのダウンロードができます