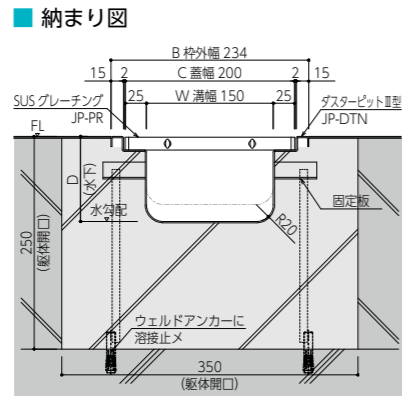
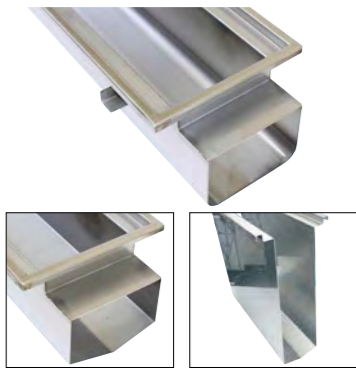


Ⅲ型(幅広フラット) JP-DTN CAD DOWNLOAD **ステンレス製** **勾配あり** **現場溶接方式** **コーナー対応可能**

本体



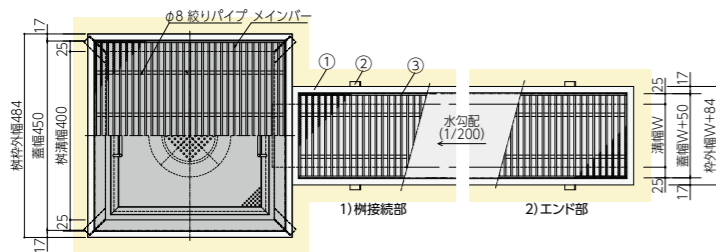
溶接塩ビ樹脂仕様対応可能です(P19参照)
※横断面詳細はP25「上下樹(HP-MS-40B-DT)」を参照

- 特長**
- 幅広で多量の排水に対応可能です。蓋が載せられるよう枠と一体化しています。
 - 素材はSUS304で、勾配(1/200)付きです。食品屑が溜まらないようエンド部に勾配、隅部をR20としており、掃除し易い仕様です。

- 設計ルール**
ダスター距離とルート形状から下記タイプを選択してください。

- タイプA: シングルタイプ(ジョイントなし)**
✓ 1~3mの中から選択(水下h150のみ)
- タイプB: ジョイントタイプ(ジョイントあり)**
✓ ダスターは「3m/2m」の組合せ(最大20m)
✓ ダスター全長よりダスター深さ(水下側)を選択(1~15m...h=150, 15~25m...h=200)
✓ 樹接続口側から「3m」を優先して製品を割り付け
- タイプC: コーナータイプ(コーナージョイントあり)**
✓ タイプBの設計ルールでコーナージョイントを選択
※コーナージョイントは勾配なし

タイプA シングルタイプ



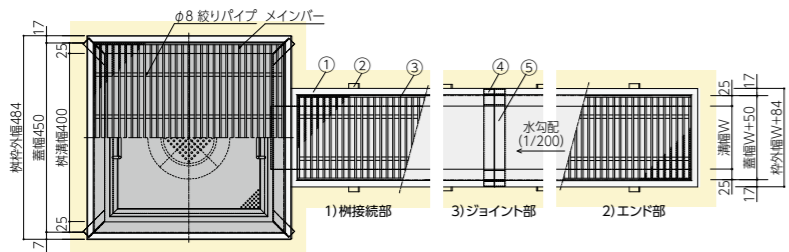
■ 組合せ例: ダスター2mの場合



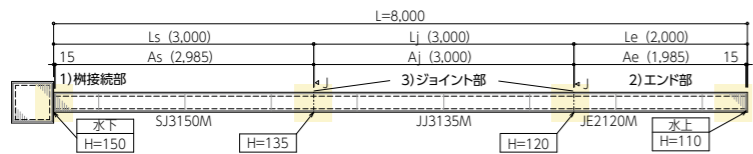
■ 施工例



タイプB ジョイントタイプ



■ 組合せ例: ダスター8mの場合



■ 施工例



■ 部品構成

番号	部品名	材質	備考
①	ダスター本体		t=1.5
②	アンカー		t=2.0
③	グレーチング	SUS304	推奨仕様参照
④	ジョイント用角パイプ		□12×t1.5
⑤	ジョイント用裏板		t=1.5

■ 部品構成

番号	部品名	材質	備考
①	ダスター本体		t=1.5
②	アンカー	SUS304	t=2.0
③	グレーチング		推奨仕様参照

■ 製品一覧 ※□は幅サイズ(下記対応表参照)

品番	型式	型番	全長	溝長	水下側	水上側
JP-DTN-	SE1150□		1,000	970	150	145
	SE2150□		2,000	1,970	150	140
	SE3150□		3,000	2,970	150	135

※規格品以外のサイズも特殊対応可能です

■ 幅サイズ(型番"□")対応表 ※タイプA~C共通

型式	W	B	C
□記号	溝幅	枠外幅	蓋幅
N	150	234	200
M	200	284	250
W	250	334	300

■ 製品一覧 ※□は幅サイズ(タイプAの対応表参照)

〈端部仕様「S型」: 接続口/ジョイント〉

品番	型式	型番	全長	溝長	水下側	水上側
JP-DTN-	SJ2200□		2,000	1,985	200	190
	SJ2150□		2,000	1,985	150	140
	SJ2200□		3,000	2,985	200	185
		SJ2150□			150	135

〈端部仕様「J型」: ジョイント/ジョイント〉

品番	型式	型番	全長	溝長	水下側	水上側
JP-DTN-	JJ2***□		2,000	2,000	140~095	水下寸法-10
	JJ3***□		3,000	3,000	190~100	水下寸法-15

〈端部仕様「E型」: ジョイント/エンド〉

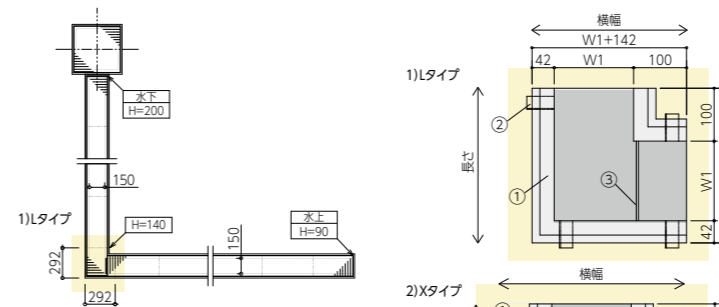
品番	型式	型番	全長	溝長	水下側	水上側
JP-DTN-	JE2***□		2,000	1,985	140~085	水下寸法-10
	JE3***□		3,000	2,985	140~090	水下寸法-15

(注) 型番設定方法(端部仕様「J型」「E型」のみ)
・型番「***」は「水下側寸法」となります
・水下側寸法は、表記の範囲内で5mm刻みで設定可能です(例)(条件)端部仕様「J型」・全長2000・水下側105・幅200(型番)JJ2105M
※規格品以外のサイズも特殊対応可能です

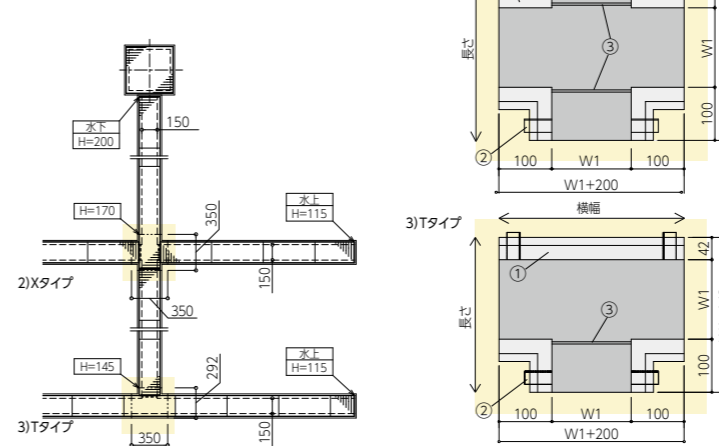
コーナー

タイプC コーナータイプ

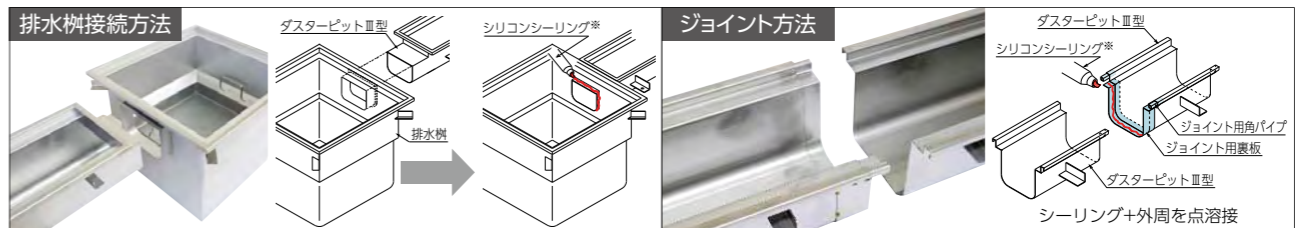
■ 組合せ例: コーナーLタイプ



■ 組合せ例: コーナーXタイプ、Tタイプ



■ 施工方法



※推奨製品「ボンドシリコンコーク」(コニシ株)

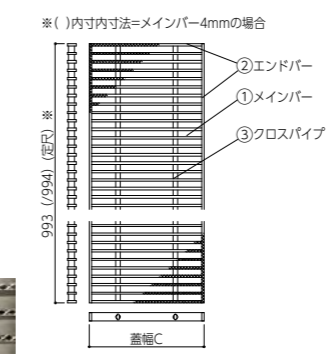
※推奨製品「ボンドシリコンコーク」(コニシ株)

HACCP推奨樹蓋 JP-3/4PR CAD DOWNLOAD **ステンレス製** **フラットバータイプ** **ノンスリップ** **メインバー厚み選択**

グレーチング



■ 模式図



■ 部品構成

番号	部品名	材質	備考
①	メインバー		t=3.0/4.0
②	クロスパイプ	SUS304	φ=8.0
③	エンドバー		t=3.0/4.0

■ 特長

●HACCP支援製品の蓋にはステンレス製のフラットバータイプのグレーチングを標準採用しています。シンプルな形状で食品屑がつかまらないようにすることで菌の発生を抑えます。スリップ防止用の表面加工もリプル模様にする事で、掃除がしやすい仕様となっています。

(注意) 調理場での使用を想定した標準グレーチングをご紹介します。フォークリフトなどの重量物通行エリアは、別途ご相談ください。

■ 製品一覧

※メインバーのピッチは15mmです
●JP-3PR(メインバー3mm) ※質量(kg/枚)は定尺の場合を示す

溝寸法(mm)	グレーチング本体寸法(mm)	呼称	質量(kg/枚)	適応荷重(横断)
N150	溝巾W C h	ピッチP	2015 5.6	4
			2020 7.5	14
M200			2515 6.8	歩
			2520 9.1	4
W250			3015 8.0	歩
			3020 10.7	2/歩

●JP-4PR(メインバー4mm) ※質量(kg/枚)は定尺の場合を示す

溝寸法(mm)	グレーチング本体寸法(mm)	呼称	質量(kg/枚)	適応荷重(横断)
N150	溝巾W C h	ピッチP	2015 7.1	6
			2020 9.5	20
M200			2515 8.7	2
			2520 11.6	6
W250			3015 10.3	歩
			3020 13.7	4