

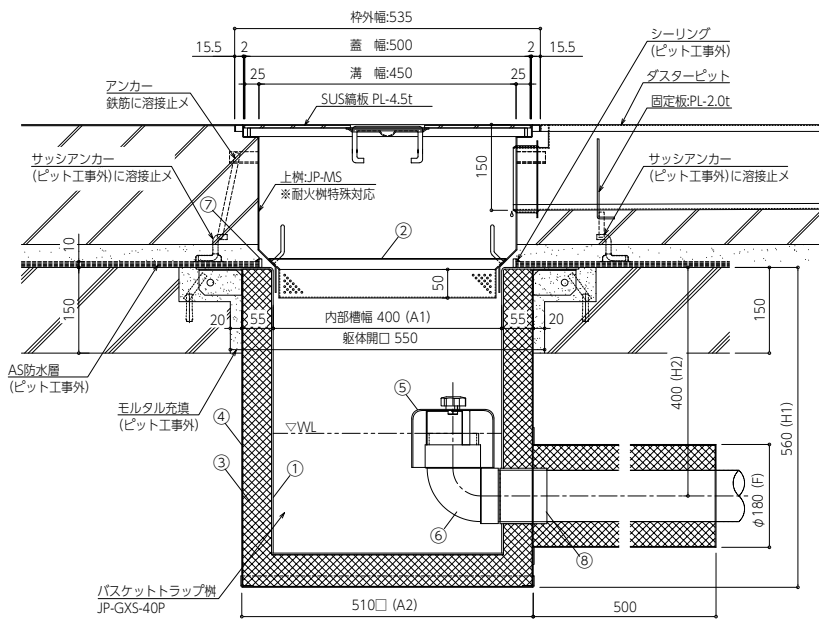
## 耐火柵 JP-GXS



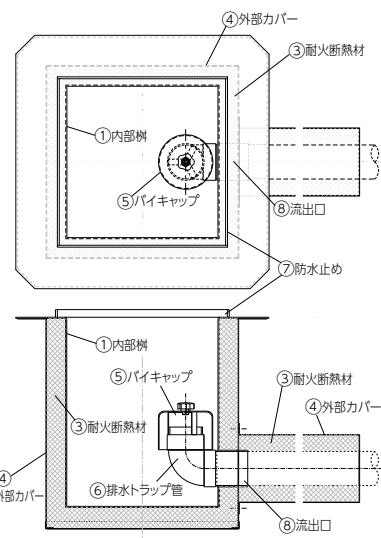
ステンレス製

耐火仕様

### 施工図



### 部品図



### 部品構成

番号	部品名	材質	備考
①	内部柵	SUS304	t=1.5
②	阻集籠	SUS304	パンチング径φ3.3×P=10
③	耐火断熱材	セラミックファイバー	t=50
④	外部カバー	SS	t=1.6
⑤	バイキャップ	FRP	
⑥	排水トラップ管	塩ビ樹脂	
⑦	防水止め	SUS304	FB t=5.0
⑧	流出口	SUS304	ソケット 80A

### 製品一覧

型式	バスケットトラップ柵サイズ				籠サイズ		上柵サイズ		備考		
品番	型番	A1	A2	H1	H2	Fφ	A3	D	W1	D	
JP-GXS-	30P	300	410	560	400	180	270		350		ニップル80A
	40P	400	510	560	400	180	370	50	450	250	ニップル80A
	50P	500	610	660	450	205	470		550		ニップル100A

- 防火区画貫通を想定した排水柵のご紹介です。ステンレスの清潔性はそのままに、防火性能が求められるケースに対応した「耐火柵」です（防火認定番号PS060FL-9421）。
- 詳細に関しては「その他カタログ」をご参照ください。耐火柵の配置設計は弊社までご用命ください。

## グリーストラップ JP-S

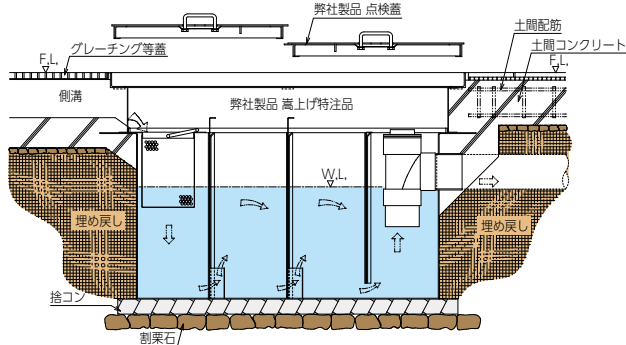


ステンレス製

### SUS製 側溝流入地中埋設型



### 施工図



- グリーストラップのその他製品に関しては「その他カタログ」をご参照ください。配置設計は弊社までご用命ください。

### 部品構成

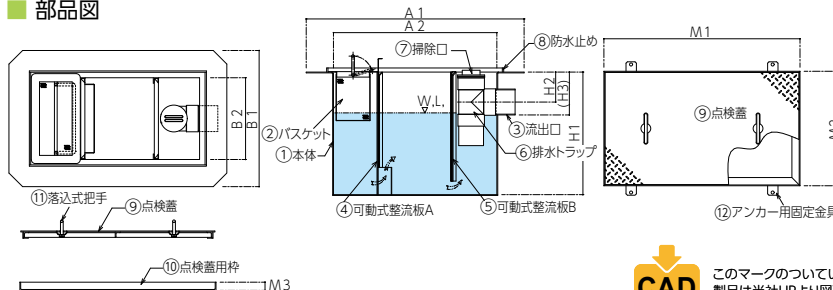
番号	材質	備考
①	本体	SUS304 3.0t
②	バスケット	SUS304 パンチングプレート1.0t×4φ×6P
③	流出口	SUS304内ネソケット
④	可動式整流板A	SUS304 1.5t
⑤	可動式整流板B	SUS304 1.5t
⑥	排水トラップ	塩ビ DT
⑦	掃除口	塩ビ CO
⑧	防水止め	SUS304 FB=15×5.0t
⑨	点検蓋	シマ板
⑩	点検蓋用枠	Lアングル
⑪	落込式把手	10φ
⑫	アンカー用固定金具	FB=38(40)×4.5t

### 製品一覧

品番	容量	槽数	口径	本体寸法							点検蓋寸法			蓋数	
				A1	A2	B1	B2	H1	H2	H3	自重(kg)	M1	M2		M3
JP-S-630H	54	3	80	800	600	500	300	450	110	(157)	33	720	420	30	1
JP-S-735H	78	3	80	900	700	550	350	450	90	(137)	39.5	850	500	40	2

※( )内参考寸法は、外形寸法です。

### 部品図



このマークのついている製品は当社HPより図面データのダウンロードができます